




YPFB TRANSPORTE S.A.

RENDICIÓN PÚBLICA DE CUENTAS FINAL 2025

#SiempreBolivia

 www.ypfb.gob.bo

 [YPFB Corp](#)

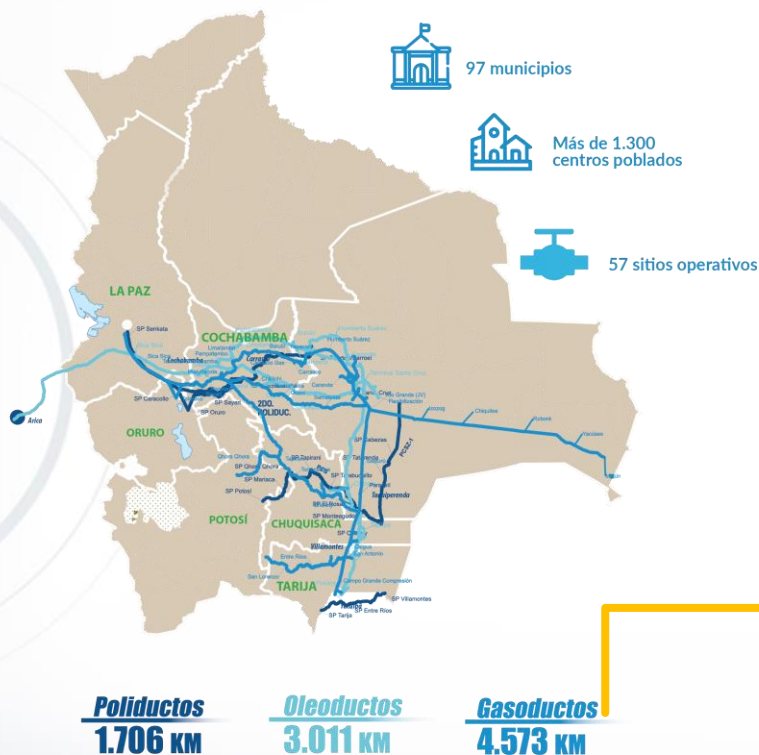
 [YPFB Corp](#)

 [ypfb_corporacion](#)

 [YPFBcorp](#)



ANTECEDENTES DE LA EMPRESA



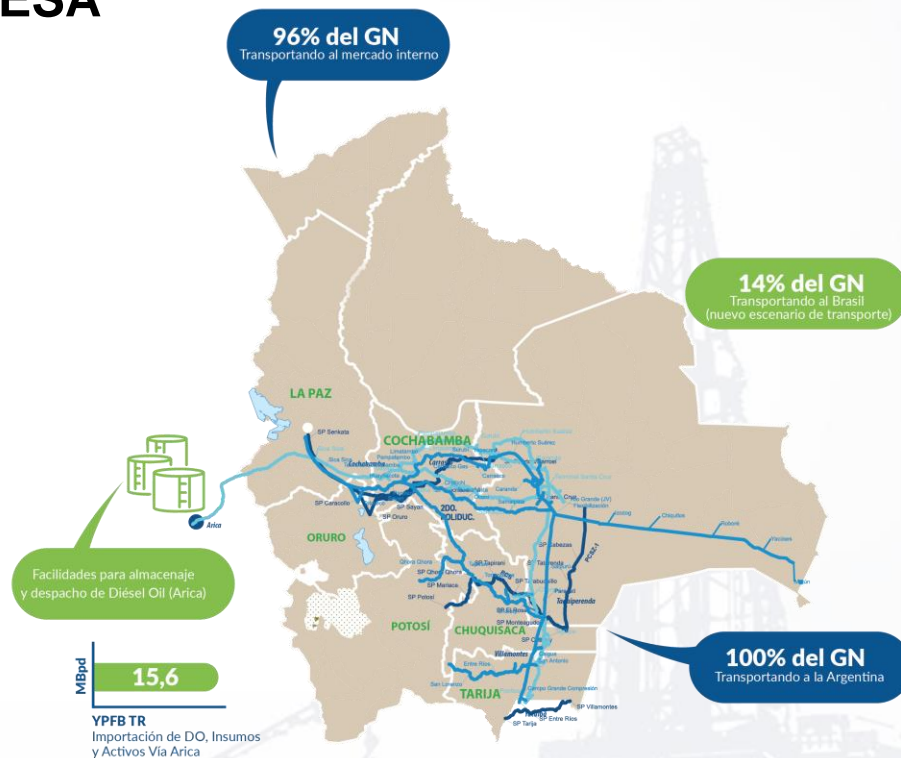
YPFB TRANSPORTE S.A. es una empresa boliviana de servicio público, forma parte de la empresa estatal YPFB, dedicada al transporte de hidrocarburos por ductos desde los distintos campos productores del país hasta los diferentes centros de consumo del mercado nacional y de exportación.

- Más de **9.000 Km** entre gasoductos, oleoductos y poliductos.
- Cuenta con 57 sitios operativos de Bombeo y de Compresión.
- Opera bajo normas nacionales y con los más altos estándares internacionales, propios de la actividad.

EMPRESA ESTRATÉGICA EN EL SECTOR ENERGÉTICO.

ANTECEDENTES DE LA EMPRESA

- » Transportadora de hidrocarburos líquidos para su refinación y posterior distribución en el mercado interno.
- » YPFB TRANSPORTE S.A. opera, administra y brinda servicios de almacenamiento y carguío a cisternas facilitando la importación de productos terminados y Petróleo Crudo,
- » Acompaña las gestiones para que próximamente se realice la importación de estos productos por ducto con el Proyecto “Reversa Ossa-2 (Arica - Charaña)”.



EJECUCIÓN PRESUPUESTARIA GESTIÓN 2025

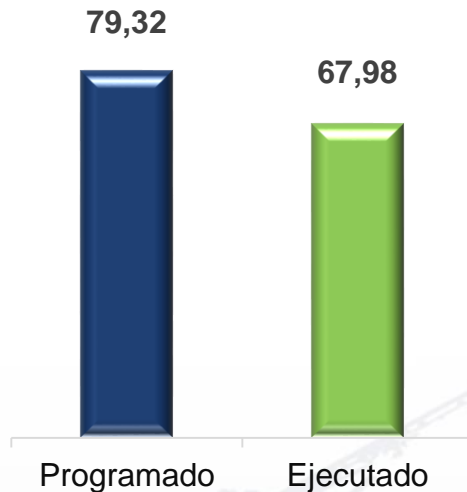
Ingresos Operativos (MMUSD)

88%



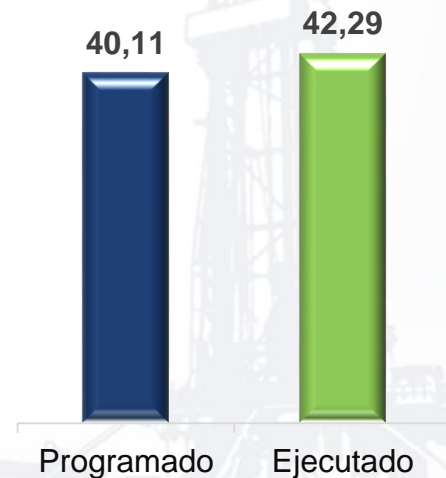
Gastos Operativos (MMUSD)

86%



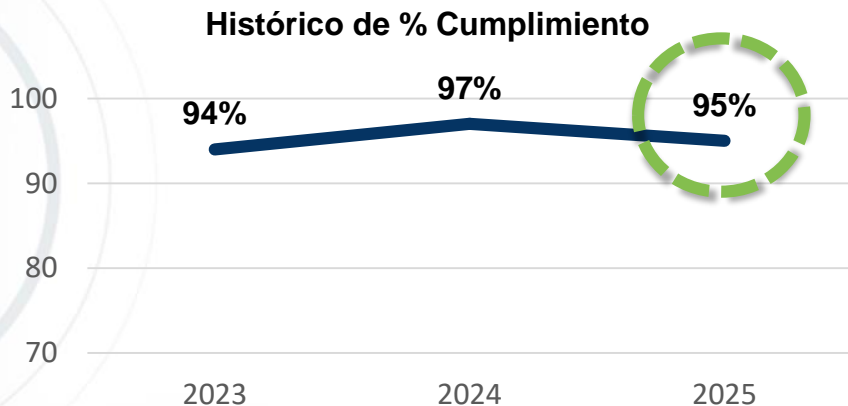
Utilidad Neta (MMUSD)

>100%



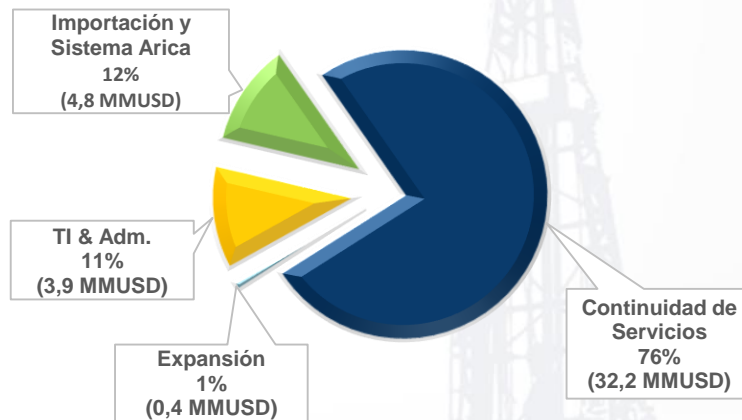
EJECUCIÓN PRESUPUESTARIA INVERSIONES DE CAPITAL

Inversiones de Capital



Nota: En la gestión 2023 se ejecuto MMUSD 42,4 y en la gestión 2024 se ejecuto MMUSD 40,2

Presupuesto Ejecutado 2025



Nota: Durante la gestión 2025 se programó un presupuesto de 43,6 MMUSD y se ejecutó 41,2 MMUSD

The background image shows a construction site with workers in protective gear, sandbags, and a concrete structure. The entire image is overlaid with a semi-transparent blue filter.

PRINCIPALES PROYECTOS

Ejecutados 2025

MANTENIMIENTO DE TANQUES ARICA

Asegurar la integridad de los tanques y extensión de su vida útil en un periodo estimado de 10 años, de acuerdo con la normativa aplicable (API 653).

El mantenimiento comprende la realización de: limpieza interna, inspección, reparación (cambio de piso), recubrimiento interno, calibración del tanque y facilidades operativas: válvulas, tuberías, techo flotante y otros.

Porcentaje Físico Acumulado a diciembre 2025: 50%.





Implementación 2da.Manga de Carguío en la Isla C en Terminal Arica

Incrementar la capacidad de despacho de cisternas por día de Diésel Óil y/o Gasolina, permitiendo a YPFB Transporte S.A. capturar ingresos adicionales por mayor despacho.



Porcentaje Físico Acumulado a diciembre 2025: 67%.

Reemplazo UCG e Implementación de 4ta. y 5ta. UCG (nueva) en E°C° Colpa

El proyecto asegura la confiabilidad y disponibilidad del sistema de transporte de gas natural, garantizando el cumplimiento del abastecimiento al mercado interno, especialmente al nodo Carrasco, y reduciendo riesgos operativos y regulatorios. Asimismo, optimiza la inversión mediante el uso eficiente de activos existentes.

Porcentaje Físico Acumulado a diciembre 2025: 48%.





Ampliación Cruce GSCY Río Grande

Asegurar la continuidad operativa del Gasoducto Santa Cruz - Yacuiba GSCY, garantizando el abastecimiento de hidrocarburos al Mercado Interno de Occidente y el cumplimiento con los contratos de servicios firmados con YPF como cargador.

Porcentaje Físico Acumulado a diciembre 2025: 70%.

Adecuación Esferas de GLP Poliductos RGEB y RGV

Garantizar la disponibilidad operativa, confiable y segura del Parque de Esferas de GLP, en atención a su rol crítico en el transporte de hidrocarburos, el almacenamiento de GLP y el abastecimiento oportuno del mercado interno.

Porcentaje Físico Acumulado a diciembre 2025: 86%.



PRINCIPALES LOGROS 2025

Aprobación parcial del Nuevo Estudio de Maniobrabilidad de la Terminal Marítima Sica Sica (Arica)

Orientado a reducir tiempos de inactividad (“downtime”) e incrementar la seguridad operativa.



Implementación de la 2da Manga Isla C en la Terminal Marítima Sica Sica

Incrementando la capacidad de despacho de hasta 162 cisternas por día, aproximadamente 33.600 BPD.



Se logró ampliar la altura de ola permitida para atraque de naves

(hasta 42.000 Tn) de 1,0 m a 1,3 m, con proyección a 1,5 m, lo que incrementará los días operativos anuales y el número de desembarques.



Consolidación de operación remota en

Estaciones Samaipata, Oconi, Chilijichi, Totoroco, Sica Sica desde Huayñacota.
Estación Carrasco desde Colpa.
Estación Novillero desde Qhora Qhora.

PRINCIPALES LOGROS 2025

Pago de Dividendos

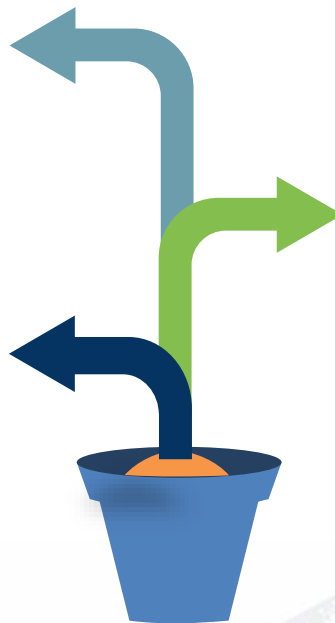
Aprobado en la Junta General Ordinaria de Accionistas (JGOA) de la empresa por **USD 167,6 millones**, la segunda mayor distribución de dividendos de los últimos 10 años, que llega a cubrir las Utilidades del 2021, 2022, 2023 y 2024.

Certificación como Empleador Líder

Como resultado de la Encuesta de Clima Laboral, la empresa obtuvo por segunda vez la Certificación de Empleador Líder, contribuyendo al cumplimiento de los objetivos estratégicos mediante el fortalecimiento del compromiso, el liderazgo y la sostenibilidad del desempeño organizacional.

Inicio de operaciones de YPFB Energía do Brasil, Implementación del modelo SIT (Sistema Integrado de Transporte)

Logrando el transporte de las primeras moléculas de gas natural de origen argentino con destino al mercado brasileño, hecho histórico a nivel regional que, además, permitió incorporar volúmenes adicionales a los sistemas de gasoductos administrados por la empresa.








SOMOS ENERGÍA

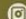
¡GRACIAS!

#SiempreBolivia

 www.ypfb.gob.bo

 YPFB Corp

 YPFB Corp

 [ypfb_corporacion](https://www.instagram.com/ypfb_corporacion)

 [YPFBcorp](https://www.youtube.com/YPFBcorp)

