

**CIRCULAR N° 1**

**LICITACIÓN N° 5000005236**

**INGENIERÍA, PROCURA Y CONSTRUCCIÓN**  
**AMPLIACIÓN CRUCE GSCY – RIO GRANDE**

A todas las empresas interesadas:

En atención a lo estipulado en la Cláusula **4 ACLARACIONES Y ENMIENDAS AL DBC**, mediante la presente procedemos a aclarar lo siguiente:

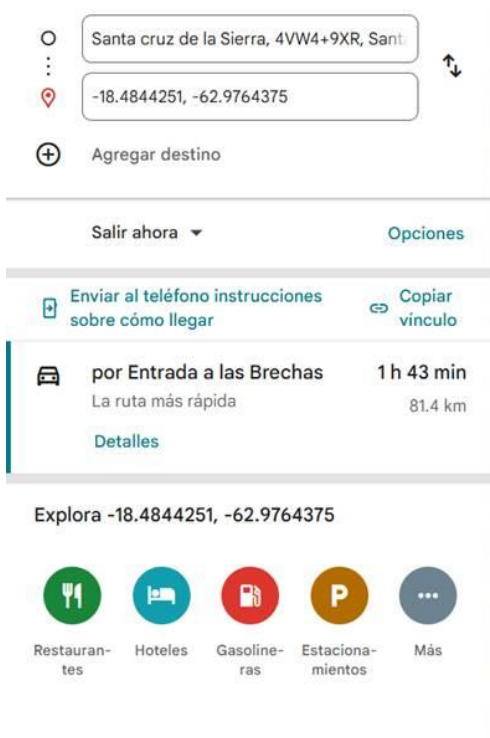
**CONSULTA 1**

Solicitamos las coordenadas y detalle del lugar donde se realizará la visita de obra

**RESPUESTA 1**

**Lo solicitado:**

<https://maps.app.goo.gl/4k7M7QsK8GZEKvUDA>



Santa cruz de la Sierra, 4VW4+9XR, Santi...

-18.4844251, -62.9764375

Agregar destino

Salir ahora Opciones

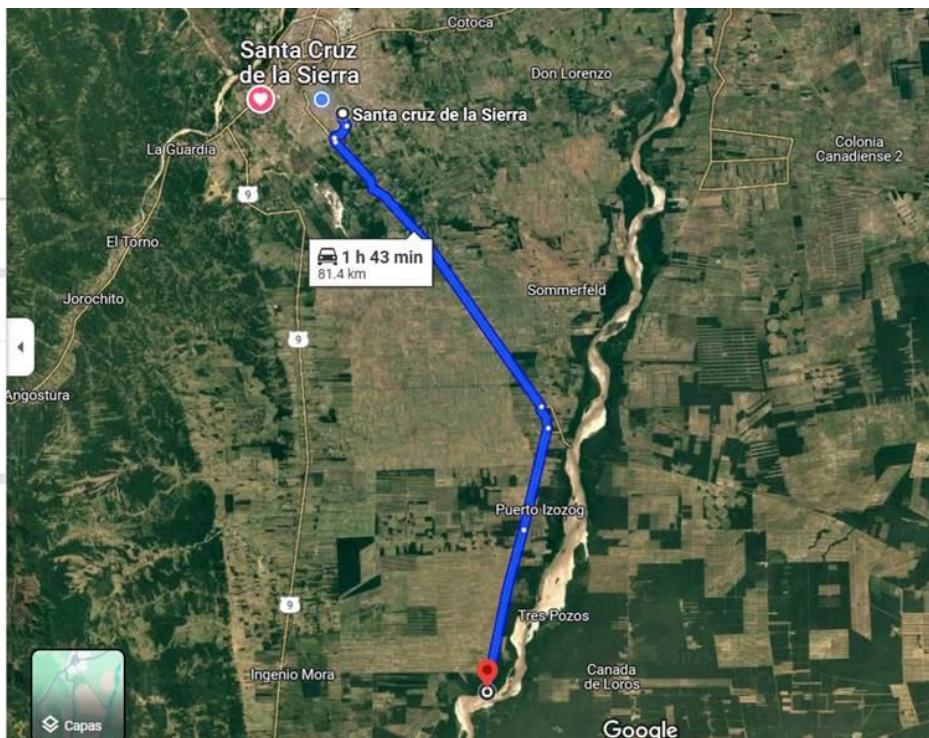
Enviar al teléfono instrucciones sobre cómo llegar Copiar vínculo

por Entrada a las Brechas 1 h 43 min  
La ruta más rápida 81.4 km

Detalles

Explora -18.4844251, -62.9764375

Restaurantes Hoteles Gasolineras Estacionamientos Más



Siendo ésta toda la información, solicitamos a su empresa tomar debida nota de la presente Circular con el fin de que no tengan inconvenientes en la presentación de su oferta y posteriormente en la evaluación respectiva.

Santa Cruz, 14 de julio de 2025