



CIRCULAR N° 1

LICITACIÓN PÚBLICA No. 5000004359

“ PERSONAL DE APOYO EN ESTACIONES YAPACANI, LAZO SUR  
Y PARQUE INDUSTRIAL ”

A todas las Empresas interesadas:

En atención a consultas realizadas, iniciativa propia de YPFB TRANSPORTE S.A. y de acuerdo a lo estipulado en la Invitación a Cotizar (IC), Numeral 9. ACLARACIONES Y ENMIENDAS, aclaramos lo siguiente:

**Consulta:**

De acuerdo a la Invitación No. 5000004359, queremos consultarle **cuáles son los requisitos específicos** para que nuestro personal pueda ingresar a las 3 instalaciones que indica el pliego, con el fin de hacer la visita previa que es de carácter obligatorio según indica el documento.

**Respuesta:**

Solo requisitos de seguridad, Equipo de Protección Personal:

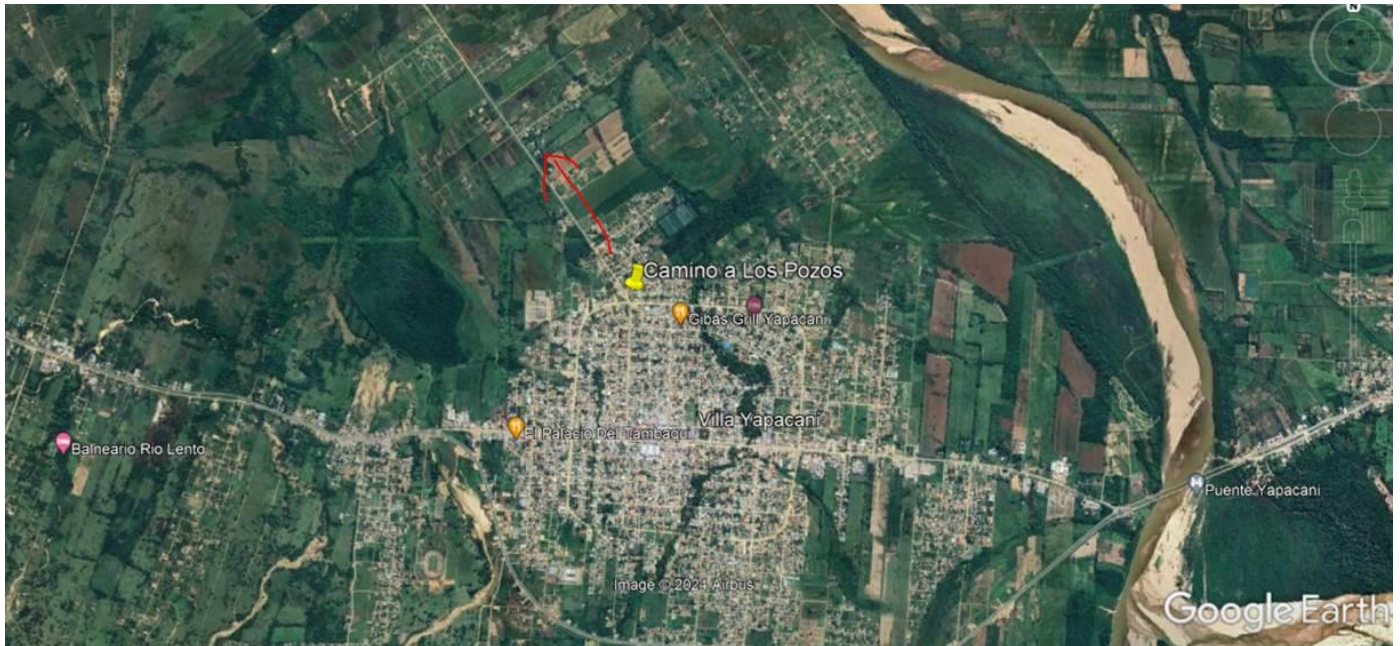
- Casco.
- Zapatos de seguridad.
- Camisa y pantalón de trabajo.
- Gafas o protección ocular.

**Consulta:**

Estamos revisando las coordenadas que nos enviaron en el pliego de licitación y vemos que Yapacaní no está cerca del pueblo, será que por favor nos podrían ayudar dándonos referencias para poder llegar a la estación.

**Respuesta:**

Desde el pueblo de Yapacaní, se debe salir siguiendo el camino a Los Pozos:



Las coordenadas del puntero salida a Los Pozos:

Latitud:

Longitud:

*Siendo ésta toda la información, solicitamos a su empresa tomar debida nota de la presente, con el fin de evitar inconvenientes en la presentación de su oferta y posteriormente en la evaluación respectiva.*

Santa Cruz de la Sierra, 12 de abril de 2024