

## ANEXO 1 - FICHAS TÉCNICAS DE VEHÍCULOS EN DESUSO

### CAMIONETAS EN DESUSO

#### Datos Generales

|                       |   |
|-----------------------|---|
| PLACA                 | 317-XHL   |
| TIPO                  | Jeep  |
| MODELO                | Land Cruiser  |
| MARCA                 | Toyota 4x4  |
| COLOR                 | Beige   |
| CAPACIDAD DE PLAZAS   | 5 Personas  |
| AÑO FABRICACIÓN       | 1.987   |
| KM ACTUAL             | 620.094   |
| UBICACIÓN             | Santa Cruz de la Sierra   |
| PROPIEDAD             | Primer y Unico Propietario  |
| SOAT VIGENTE          | Si  |
| IMPUESTOS AL DÍA      | Si  |
| DOCUMENTOS ORIGINALES | Si  |
| AVALÚO COMERCIAL      | Valor Comercial dentro de los valores de mercado actual   |
| OTROS                 | Mantenimiento cada 5.000Km, cambio de piezas originales, baja técnica según estándares internos |

#### Datos Técnicos/Mecánicos

|                    |   |
|--------------------|---|
| CILINDRADA         | 3.955   |
| TRACCIÓN           | 4x4   |
| COMBUSTIBLE        | Gasolina  |
| CAPACIDAD DE CARGA | 1,5 TN  |
| Nº MOTOR           | 3F0126109   |
| Nº CHASIS          | FJ700006553   |
| ESTADO GENERAL     | Regular - Obsolescencia   |
| OBSERVACIONES      | Estado general menos que regular. Pintura en mal estado, puerta trasera mal sin tapiz, luces mal y otros accesorios menores. No se pudo arrancar el motor |

#### Fotografía referencial



## ANEXO 1 - FICHAS TÉCNICAS DE VEHÍCULOS EN DESUSO

### CAMIONETAS EN DESUSO

#### Datos Generales

|                       |   |
|-----------------------|---|
| PLACA                 | 345-XTK   |
| TIPO                  | Jeep  |
| MODELO                | Land Cruiser  |
| MARCA                 | Toyota 4x4  |
| COLOR                 | Rojo  |
| CAPACIDAD DE PLAZAS   | 5 Personas  |
| AÑO FABRICACIÓN       | 1.988   |
| KM ACTUAL             | 486.567   |
| UBICACIÓN             | Santa Cruz de la Sierra   |
| PROPIEDAD             | Primer y Único Propietario  |
| SOAT VIGENTE          | Si  |
| IMPUESTOS AL DÍA      | Si  |
| DOCUMENTOS ORIGINALES | Si  |
| AVALÚO COMERCIAL      | Valor Comercial dentro de los valores de mercado actual   |
| OTROS                 | Mantenimiento cada 5.000Km, cambio de piezas originales, baja técnica según estándares internos |

#### Datos Técnicos/Mecánicos

|                    |  |
|--------------------|--|
| CILINDRADA         | 4.000  |
| TRACCIÓN           | 4x4  |
| COMBUSTIBLE        | Gasolina   |
| CAPACIDAD DE CARGA | 1,5 TN   |
| Nº MOTOR           | 3F0149988  |
| Nº CHASIS          | FJ700007951  |
| ESTADO GENERAL     | Regular - Obsolescencia  |
| OBSERVACIONES      | Estado general menos que regular. Pintura en mal estado, puerta lateral no abre, luces bien. Interior y tablero muy deteriorados. No se pudo arrancar el motor |

#### Fotografía referencial



## ANEXO 1 - FICHAS TÉCNICAS DE VEHÍCULOS EN DESUSO

### CAMIONETAS EN DESUSO

#### Datos Generales

|                       |   |
|-----------------------|---|
| PLACA                 | 533-FTY   |
| TIPO                  | Camioneta Cabina Sencilla   |
| MODELO                | Land Cruiser  |
| MARCA                 | Toyota 4x4  |
| COLOR                 | Rojo  |
| CAPACIDAD DE PLAZAS   | 3 Personas  |
| AÑO FABRICACIÓN       | 1.992   |
| KM ACTUAL             | 457.977   |
| UBICACIÓN             | Santa Cruz de la Sierra   |
| PROPIEDAD             | Primer y Unico Propietario  |
| SOAT VIGENTE          | Si  |
| IMPUESTOS AL DÍA      | Si  |
| DOCUMENTOS ORIGINALES | Si  |
| AVALÚO COMERCIAL      | Valor Comercial dentro de los valores de mercado actual   |
| OTROS                 | Mantenimiento cada 5.000Km, cambio de piezas originales, baja técnica según estándares internos |

#### Datos Técnicos/Mecánicos

|                    |   |
|--------------------|---|
| CILINDRADA         | 4.477   |
| TRACCIÓN           | 4x4   |
| COMBUSTIBLE        | Gasolina  |
| CAPACIDAD DE CARGA | 1,5 TN  |
| N° MOTOR           | 1FZ0020222  |
| N° CHASIS          | FZJ750006239  |
| ESTADO GENERAL     | Regular - Obsolescencia   |
| OBSERVACIONES      | Estado general menos que regular. Pintura en mal estado, tapiz dañado, luces mal. Interior y tablero muy deteriorados. No se pudo arrancar el motor |

#### Fotografía referencial



## ANEXO 1 - FICHAS TÉCNICAS DE VEHÍCULOS EN DESUSO

### CAMIONETAS EN DESUSO

#### Datos Generales

|                       |   |
|-----------------------|---|
| PLACA                 | 534-CCC   |
| TIPO                  | Camioneta Cabina Sencilla   |
| MODELO                | Land Cruiser  |
| MARCA                 | Toyota 4x4  |
| COLOR                 | Rojo  |
| CAPACIDAD DE PLAZAS   | 3 Personas  |
| AÑO FABRICACIÓN       | 1.992   |
| KM ACTUAL             | 457.977   |
| UBICACIÓN             | Santa Cruz de la Sierra   |
| PROPIEDAD             | Primer y Único Propietario  |
| SOAT VIGENTE          | Si  |
| IMPUESTOS AL DÍA      | Si  |
| DOCUMENTOS ORIGINALES | Si  |
| AVALÚO COMERCIAL      | Valor Comercial dentro de los valores de mercado actual   |
| OTROS                 | Mantenimiento cada 5.000Km, cambio de piezas originales, baja técnica según estándares internos |

#### Datos Técnicos/Mecánicos

|                    |  |
|--------------------|--|
| CILINDRADA         | 4.477  |
| TRACCIÓN           | 4x4  |
| COMBUSTIBLE        | Gasolina   |
| CAPACIDAD DE CARGA | 1,5 TN   |
| Nº MOTOR           | 1FZ0020548   |
| Nº CHASIS          | FZJ750006260   |
| ESTADO GENERAL     | Regular - Obsolescencia  |
| OBSERVACIONES      | Estado general menos que regular. Pintura en mal estado, puerta trasera mal sin tapiz, parte trasera sin tapiz ni asientos, luces regular. Interior y tablero muy deteriorados. No se pudo |

#### Fotografía referencial



## ANEXO 1 - FICHAS TÉCNICAS DE VEHÍCULOS EN DESUSO

### CAMIONETAS EN DESUSO

#### Datos Generales

|                       |   |
|-----------------------|---|
| PLACA                 | 948-HXG   |
| TIPO                  | Camioneta Cabina Sencilla   |
| MODELO                | Land Cruiser  |
| MARCA                 | Toyota 4x4  |
| COLOR                 | Blanco  |
| CAPACIDAD DE PLAZAS   | 3 Personas  |
| AÑO FABRICACIÓN       | 1.999   |
| KM ACTUAL             | 338.460   |
| UBICACIÓN             | Santa Cruz de la Sierra   |
| PROPIEDAD             | Primer y Unico Propietario  |
| SOAT VIGENTE          | Si  |
| IMPUESTOS AL DÍA      | Si  |
| DOCUMENTOS ORIGINALES | Si  |
| AVALÚO COMERCIAL      | Valor Comercial dentro de los valores de mercado actual   |
| OTROS                 | Mantenimiento cada 5.000Km, cambio de piezas originales, baja técnica según estándares internos |

#### Datos Técnicos/Mecánicos

|                    |  |
|--------------------|--|
| CILINDRADA         | 4.477  |
| TRACCIÓN           | 4x4  |
| COMBUSTIBLE        | Gasolina   |
| CAPACIDAD DE CARGA | 1,5 TN   |
| N° MOTOR           | 1FZ039044  |
| N° CHASIS          | FZJ750040274   |
| ESTADO GENERAL     | Regular - Obsolencia   |
| OBSERVACIONES      | Estado general regular. Pintura en mal estado, tapiz interior mal, luces mal, no tiene retrovisor izquierdo y otros accesorios menores. No se pudo arrancar el motor |

#### Fotografía referencial



## ANEXO 1 - FICHAS TÉCNICAS DE VEHÍCULOS EN DESUSO

### CAMIONETAS EN DESUSO

#### Datos Generales

|                       |   |
|-----------------------|---|
| PLACA                 | 948-HYK   |
| TIPO                  | Camioneta Cabina Sencilla   |
| MODELO                | Land Cruiser  |
| MARCA                 | Toyota 4x4  |
| COLOR                 | Blanco  |
| CAPACIDAD DE PLAZAS   | 3 Personas  |
| AÑO FABRICACIÓN       | 1.999   |
| KM ACTUAL             | 3.108   |
| UBICACIÓN             | Santa Cruz de la Sierra   |
| PROPIEDAD             | Primer y Unico Propietario  |
| SOAT VIGENTE          | Si  |
| IMPUESTOS AL DÍA      | Si  |
| DOCUMENTOS ORIGINALES | Si  |
| AVALÚO COMERCIAL      | Valor Comercial dentro de los valores de mercado actual   |
| OTROS                 | Mantenimiento cada 5.000Km, cambio de piezas originales, baja técnica según estándares internos |

#### Datos Técnicos/Mecánicos

|                    |  |
|--------------------|--|
| CILINDRADA         | 4.477  |
| TRACCIÓN           | 4x4  |
| COMBUSTIBLE        | Gasolina   |
| CAPACIDAD DE CARGA | 1,5 TN   |
| Nº MOTOR           | 1FZ0391583   |
| Nº CHASIS          | FZJ750039874   |
| ESTADO GENERAL     | Regular - Obsolescencia  |
| OBSERVACIONES      | Estado general regular. Pintura en mal estado, tapiz interior mal, tablero dañado, no tiene radio y otros accesorios menores. No se pudo arrancar el motor |

#### Fotografía referencial



## ANEXO 1 - FICHAS TÉCNICAS DE VEHÍCULOS EN DESUSO

### CAMIONETAS EN DESUSO

#### Datos Generales

|                       |   |
|-----------------------|---|
| PLACA                 | 948-IAR   |
| TIPO                  | Camioneta Cabina Sencilla   |
| MODELO                | Land Cruiser  |
| MARCA                 | Toyota 4x4  |
| COLOR                 | Blanco  |
| CAPACIDAD DE PLAZAS   | 3 Personas  |
| AÑO FABRICACIÓN       | 1.999   |
| KM ACTUAL             | 5.226   |
| UBICACIÓN             | Santa Cruz de la Sierra   |
| PROPIEDAD             | Primer y Unico Propietario  |
| SOAT VIGENTE          | Si  |
| IMPUESTOS AL DÍA      | Si  |
| DOCUMENTOS ORIGINALES | Si  |
| AVALÚO COMERCIAL      | Valor Comercial dentro de los valores de mercado actual   |
| OTROS                 | Mantenimiento cada 5.000Km, cambio de piezas originales, baja técnica según estándares internos |

#### Datos Técnicos/Mecánicos

|                    |   |
|--------------------|---|
| CILINDRADA         | 4.477   |
| TRACCIÓN           | 4x4   |
| COMBUSTIBLE        | Gasolina  |
| CAPACIDAD DE CARGA | 1,5 TN  |
| Nº MOTOR           | 1FZ0397672  |
| Nº CHASIS          | FZJ75-0040865   |
| ESTADO GENERAL     | Regular - Obsolescencia   |
| OBSERVACIONES      | Estado general regular. Pintura en mal estado, tapiz interior mal, sin bocina, bolante incompleto, luces mal, tablero muy dañado, le falta accesorios menores. No se pudo arrancar el |

#### Fotografía referencial



## ANEXO 1 - FICHAS TÉCNICAS DE VEHÍCULOS EN DESUSO

### CAMIONETAS EN DESUSO

#### Datos Generales

|                       |   |
|-----------------------|---|
| PLACA                 | 948-IBU   |
| TIPO                  | Camioneta Cabina Sencilla   |
| MODELO                | Land Cruiser  |
| MARCA                 | Toyota 4x4  |
| COLOR                 | Azul  |
| CAPACIDAD DE PLAZAS   | 3 Personas  |
| AÑO FABRICACIÓN       | 1.999   |
| KM ACTUAL             | 534.600   |
| UBICACIÓN             | Santa Cruz de la Sierra   |
| PROPIEDAD             | Primer y Unico Propietario  |
| SOAT VIGENTE          | Si  |
| IMPUESTOS AL DÍA      | Si  |
| DOCUMENTOS ORIGINALES | Si  |
| AVALÚO COMERCIAL      | Valor Comercial dentro de los valores de mercado actual   |
| OTROS                 | Mantenimiento cada 5.000Km, cambio de piezas originales, baja técnica según estándares internos |

#### Datos Técnicos/Mecánicos

|                    |   |
|--------------------|---|
| CILINDRADA         | 4.477   |
| TRACCIÓN           | 4x4   |
| COMBUSTIBLE        | Gasolina  |
| CAPACIDAD DE CARGA | 1,5 TN  |
| Nº MOTOR           | 1FZ0395690  |
| Nº CHASIS          | FZJ750040645  |
| ESTADO GENERAL     | Regular - Obsolescencia   |
| OBSERVACIONES      | Estado general regular. Pintura en mal estado, tapiz interior mal, no tiene retrovisor derecho, tablero muy dañado, aire acondicionado mal, le falta accesorios menores. No se pudo |

#### Fotografía referencial





## ANEXO 1 - FICHAS TÉCNICAS DE VEHÍCULOS EN DESUSO

### CAMIONETAS EN DESUSO

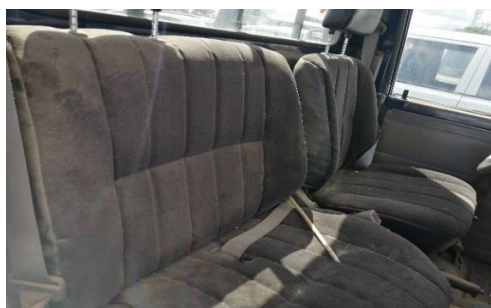
#### Datos Generales

|                       |   |
|-----------------------|---|
| PLACA                 | 948-IDD   |
| TIPO                  | Camioneta Cabina Sencilla   |
| MODELO                | Land Cruiser  |
| MARCA                 | Toyota 4x4  |
| COLOR                 | Azul  |
| CAPACIDAD DE PLAZAS   | 3 Personas  |
| AÑO FABRICACIÓN       | 1.999   |
| KM ACTUAL             | 593.845   |
| UBICACIÓN             | Santa Cruz de la Sierra   |
| PROPIEDAD             | Primer y Unico Propietario  |
| SOAT VIGENTE          | Si  |
| IMPUESTOS AL DÍA      | Si  |
| DOCUMENTOS ORIGINALES | Si  |
| AVALÚO COMERCIAL      | Valor Comercial dentro de los valores de mercado actual   |
| OTROS                 | Mantenimiento cada 5.000Km, cambio de piezas originales, baja técnica según estándares internos |

#### Datos Técnicos/Mecánicos

|                    |   |
|--------------------|---|
| CILINDRADA         | 4.477   |
| TRACCIÓN           | 4x4   |
| COMBUSTIBLE        | Gasolina  |
| CAPACIDAD DE CARGA | 1,5 TN  |
| Nº MOTOR           | 1FZ0395810  |
| Nº CHASIS          | FZJ750040648  |
| ESTADO GENERAL     | Regular - Obsolencia  |
| OBSERVACIONES      | Estado general regular. Pintura en mal estado, tapiz interior mal, chapas de las puertas mal, tablero muy dañado, le falta accesorios menores. No se pudo arrancar el motor |

#### Fotografía referencial



## ANEXO 1 - FICHAS TÉCNICAS DE VEHÍCULOS EN DESUSO

### CAMIONETAS EN DESUSO

#### Datos Generales

|                       |   |
|-----------------------|---|
| PLACA                 | 948-KEH   |
| TIPO                  | Camioneta Cabina Sencilla   |
| MODELO                | Land Cruiser  |
| MARCA                 | Toyota 4x4  |
| COLOR                 | Blanco  |
| CAPACIDAD DE PLAZAS   | 3 Personas  |
| AÑO FABRICACIÓN       | 1.999   |
| KM ACTUAL             | 443.191   |
| UBICACIÓN             | Santa Cruz de la Sierra   |
| PROPIEDAD             | Primer y Unico Propietario  |
| SOAT VIGENTE          | Si  |
| IMPUESTOS AL DÍA      | Si  |
| DOCUMENTOS ORIGINALES | Si  |
| AVALÚO COMERCIAL      | Valor Comercial dentro de los valores de mercado actual   |
| OTROS                 | Mantenimiento cada 5.000Km, cambio de piezas originales, baja técnica según estándares internos |

#### Datos Técnicos/Mecánicos

|                    |   |
|--------------------|---|
| CILINDRADA         | 4.477   |
| TRACCIÓN           | 4x4   |
| COMBUSTIBLE        | Gasolina  |
| CAPACIDAD DE CARGA | 1,5 TN  |
| Nº MOTOR           | 1FZ0392047  |
| Nº CHASIS          | FZJ750040005  |
| ESTADO GENERAL     | Regular - Obsolencia  |
| OBSERVACIONES      | Estado general regular. Pintura en mal estado, tapiz interior mal, no tiene retrovisor central, tablero muy dañado, le falta accesorios menores. No se pudo arrancar el motor |

#### Fotografía referencial



## ANEXO 1 - FICHAS TÉCNICAS DE VEHÍCULOS EN DESUSO

### CAMIONETAS EN DESUSO

#### Datos Generales

|                       |   |
|-----------------------|---|
| PLACA                 | 1075-FFF  |
| TIPO                  | Jeep  |
| MODELO                | Patrol  |
| MARCA                 | Nissan 4x4  |
| COLOR                 | Rojo  |
| CAPACIDAD DE PLAZAS   | 5 Personas  |
| AÑO FABRICACIÓN       | 1.992   |
| KM ACTUAL             | 331.490   |
| UBICACIÓN             | Santa Cruz de la Sierra   |
| PROPIEDAD             | Primer y Unico Propietario  |
| SOAT VIGENTE          | Si  |
| IMPUESTOS AL DÍA      | Si  |
| DOCUMENTOS ORIGINALES | Si  |
| AVALÚO COMERCIAL      | Valor Comercial dentro de los valores de mercado actual   |
| OTROS                 | Mantenimiento cada 5.000Km, cambio de piezas originales, baja técnica según estándares internos |

#### Datos Técnicos/Mecánicos

|                    |   |
|--------------------|---|
| CILINDRADA         | 4.200   |
| TRACCIÓN           | 4x4   |
| COMBUSTIBLE        | Gasolina  |
| CAPACIDAD DE CARGA | 1 TN  |
| N° MOTOR           | TB42070429  |
| N° CHASIS          | KY60117979  |
| ESTADO GENERAL     | Regular - Obsolescencia   |
| OBSERVACIONES      | Estado general menos que regular. Pintura en mal estado, mangueras y plásticos resecos y algunos rotos. Puertas con tapiz deteriorado, chapa corroída, Interior y tablero muy |

#### Fotografía referencial



## ANEXO 1 - FICHAS TÉCNICAS DE VEHÍCULOS EN DESUSO

### CAMIONETAS EN DESUSO

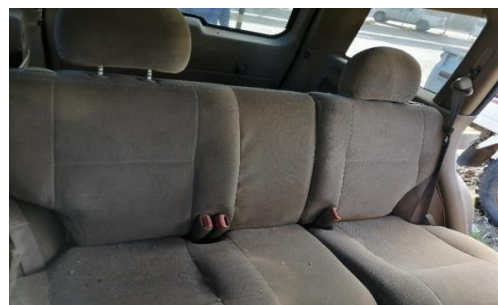
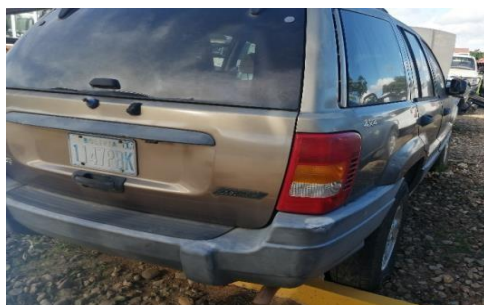
#### Datos Generales

|                       |   |
|-----------------------|---|
| PLACA                 | 1147-PBK  |
| TIPO                  | Vagoneta  |
| MODELO                | Cherokee  |
| MARCA                 | Jeep 4x4  |
| COLOR                 | Café  |
| CAPACIDAD DE PLAZAS   | 5 Personas  |
| AÑO FABRICACIÓN       | 2.000   |
| KM ACTUAL             | 225.430   |
| UBICACIÓN             | Santa Cruz de la Sierra   |
| PROPIEDAD             | Primer y Unico Propietario  |
| SOAT VIGENTE          | Si  |
| IMPUESTOS AL DÍA      | Si  |
| DOCUMENTOS ORIGINALES | Si  |
| AVALÚO COMERCIAL      | Valor Comercial dentro de los valores de mercado actual   |
| OTROS                 | Mantenimiento cada 5.000Km, cambio de piezas originales, baja técnica según estándares internos |

#### Datos Técnicos/Mecánicos

|                    |   |
|--------------------|---|
| CILINDRADA         | 1.800   |
| TRACCIÓN           | 4x4   |
| COMBUSTIBLE        | Gasolina  |
| CAPACIDAD DE CARGA | 1 TN  |
| Nº MOTOR           | N/D   |
| Nº CHASIS          | 1J4GW48S51C615129   |
| ESTADO GENERAL     | Regular - Obsolescencia   |
| OBSERVACIONES      | Estado general bueno. Pintura en mal estado, motor en mal estado, compartimiento del motor con basura, interior muy sucio. No se pudo arrancar el motor |

#### Fotografía referencial



## ANEXO 1 - FICHAS TÉCNICAS DE VEHÍCULOS EN DESUSO

### CAMIONETAS EN DESUSO

#### Datos Generales

|                       |   |
|-----------------------|---|
| PLACA                 | 1283-KGR  |
| TIPO                  | Camioneta   |
| MODELO                | L-200   |
| MARCA                 | Mitsubishi 4x4  |
| COLOR                 | Blanco  |
| CAPACIDAD DE PLAZAS   | 5 Personas  |
| AÑO FABRICACIÓN       | 2.000   |
| KM ACTUAL             | 354.180   |
| UBICACIÓN             | Santa Cruz de la Sierra   |
| PROPIEDAD             | Primer y Unico Propietario  |
| SOAT VIGENTE          | Si  |
| IMPUESTOS AL DÍA      | Si  |
| DOCUMENTOS ORIGINALES | Si  |
| AVALÚO COMERCIAL      | Valor Comercial dentro de los valores de mercado actual   |
| OTROS                 | Mantenimiento cada 5.000Km, cambio de piezas originales, baja técnica según estándares internos |

#### Datos Técnicos/Mecánicos

|                    |   |
|--------------------|---|
| CILINDRADA         | 2.694   |
| TRACCIÓN           | 4x4   |
| COMBUSTIBLE        | Gasolina  |
| CAPACIDAD DE CARGA | 1,2 TN  |
| N° MOTOR           | 4G64AB2227  |
| N° CHASIS          | MMBJNK750YD036869   |
| ESTADO GENERAL     | Regular - Obsolencia  |
| OBSERVACIONES      | Estado general regular. Pintura en mal estado, tapiz interior mal, tablero deteriorado, freno de mano duro, le falta accesorios menores. No se pudo arrancar el motor |

#### Fotografía referencial



## ANEXO 1 - FICHAS TÉCNICAS DE VEHÍCULOS EN DESUSO

### CAMIONETAS EN DESUSO

#### Datos Generales

|                       |   |
|-----------------------|---|
| PLACA                 | 1283-KHU  |
| TIPO                  | Camioneta   |
| MODELO                | L-200   |
| MARCA                 | Mitsubishi 4x4  |
| COLOR                 | Blanco  |
| CAPACIDAD DE PLAZAS   | 5 Personas  |
| AÑO FABRICACIÓN       | 2.000   |
| KM ACTUAL             | 509.745   |
| UBICACIÓN             | Santa Cruz de la Sierra   |
| PROPIEDAD             | Primer y Único Propietario  |
| SOAT VIGENTE          | Si  |
| IMPUESTOS AL DÍA      | Si  |
| DOCUMENTOS ORIGINALES | Si  |
| AVALÚO COMERCIAL      | Valor Comercial dentro de los valores de mercado actual   |
| OTROS                 | Mantenimiento cada 5.000Km, cambio de piezas originales, baja técnica según estándares internos |

#### Datos Técnicos/Mecánicos

|                    |   |
|--------------------|---|
| CILINDRADA         | 2.400   |
| TRACCIÓN           | 4x4   |
| COMBUSTIBLE        | Gasolina  |
| CAPACIDAD DE CARGA | 1,2 TN  |
| N° MOTOR           | 4G64AB2093  |
| N° CHASIS          | MMBJNK750YD033534   |
| ESTADO GENERAL     | Regular - Obsolescencia   |
| OBSERVACIONES      | Estado general regular. Pintura en mal estado, tapiz interior mal, tablero deteriorado, le falta accesorios menores. Presenta corrosión en algunas partes. No se pudo arrancar el |

#### Fotografía referencial



## ANEXO 1 - FICHAS TÉCNICAS DE VEHÍCULOS EN DESUSO

### CAMIONETAS EN DESUSO

#### Datos Generales

|                       |   |
|-----------------------|---|
| PLACA                 | 1283-XNX  |
| TIPO                  | Camioneta   |
| MODELO                | L-200   |
| MARCA                 | Mitsubishi 4x4  |
| COLOR                 | Blanco  |
| CAPACIDAD DE PLAZAS   | 5 Personas  |
| AÑO FABRICACIÓN       | 2.000   |
| KM ACTUAL             | 315.437   |
| UBICACIÓN             | Santa Cruz de la Sierra   |
| PROPIEDAD             | Primer y Único Propietario  |
| SOAT VIGENTE          | Si  |
| IMPUESTOS AL DÍA      | Si  |
| DOCUMENTOS ORIGINALES | Si  |
| AVALÚO COMERCIAL      | Valor Comercial dentro de los valores de mercado actual   |
| OTROS                 | Mantenimiento cada 5.000Km, cambio de piezas originales, baja técnica según estándares internos |

#### Datos Técnicos/Mecánicos

|                    |   |
|--------------------|---|
| CILINDRADA         | 2.400   |
| TRACCIÓN           | 4x4   |
| COMBUSTIBLE        | Gasolina  |
| CAPACIDAD DE CARGA | 1,2 TN  |
| N° MOTOR           | 4G64AB2131  |
| N° CHASIS          | MMBJNK750YD033592   |
| ESTADO GENERAL     | Regular - Obsolescencia   |
| OBSERVACIONES      | Estado general regular. Pintura en mal estado, tapiz interior mal, tablero deteriorado, guantera no cierra, le falta accesorios menores. . No se pudo arrancar el motor |

#### Fotografía referencial



## ANEXO 1 - FICHAS TÉCNICAS DE VEHÍCULOS EN DESUSO

### CAMIONETAS EN DESUSO

#### Datos Generales

|                       |   |
|-----------------------|---|
| PLACA                 | 1295-CZN  |
| TIPO                  | Camioneta   |
| MODELO                | Land Cruiser  |
| MARCA                 | Toyota 4x4  |
| COLOR                 | Blanco  |
| CAPACIDAD DE PLAZAS   | 5 Personas  |
| AÑO FABRICACIÓN       | 2.000   |
| KM ACTUAL             | 501.352   |
| UBICACIÓN             | Santa Cruz de la Sierra   |
| PROPIEDAD             | Primer y Unico Propietario  |
| SOAT VIGENTE          | Si  |
| IMPUESTOS AL DÍA      | Si  |
| DOCUMENTOS ORIGINALES | Si  |
| AVALÚO COMERCIAL      | Valor Comercial dentro de los valores de mercado actual   |
| OTROS                 | Mantenimiento cada 5.000Km, cambio de piezas originales, baja técnica según estándares internos |

#### Datos Técnicos/Mecánicos

|                    |   |
|--------------------|---|
| CILINDRADA         | 4.477   |
| TRACCIÓN           | 4x4   |
| COMBUSTIBLE        | Gasolina  |
| CAPACIDAD DE CARGA | 1,5 TN  |
| Nº MOTOR           | 1FZ0436894  |
| Nº CHASIS          | JTELJ71J000001686   |
| ESTADO GENERAL     | Regular - Obsolescencia   |
| OBSERVACIONES      | Estado general regular. Pintura en mal estado, tapiz interior mal, tablero deteriorado, ventanilla de piloto no acciona. Presenta corrosion en algunas partes. No se pudo arrancar el |

#### Fotografía referencial





## ANEXO 1 - FICHAS TÉCNICAS DE VEHÍCULOS EN DESUSO

### CAMIONETAS EN DESUSO

#### Datos Generales

|                       |   |
|-----------------------|---|
| PLACA                 | 1299-IFD  |
| TIPO                  | Camioneta   |
| MODELO                | L-200   |
| MARCA                 | Mitsubishi 4x4  |
| COLOR                 | Verde   |
| CAPACIDAD DE PLAZAS   | 5 Personas  |
| AÑO FABRICACIÓN       | 2.002   |
| KM ACTUAL             | 450.303   |
| UBICACIÓN             | Santa Cruz de la Sierra   |
| PROPIEDAD             | Primer y Unico Propietario  |
| SOAT VIGENTE          | Si  |
| IMPUESTOS AL DÍA      | Si  |
| DOCUMENTOS ORIGINALES | Si  |
| AVALÚO COMERCIAL      | Valor Comercial dentro de los valores de mercado actual   |
| OTROS                 | Mantenimiento cada 5.000Km, cambio de piezas originales, baja técnica según estándares internos |

#### Datos Técnicos/Mecánicos

|                    |  |
|--------------------|--|
| CILINDRADA         | 2.400  |
| TRACCIÓN           | 4x4  |
| COMBUSTIBLE        | Gasolina   |
| CAPACIDAD DE CARGA | 1,2 TN   |
| N° MOTOR           | 4G64AB8037   |
| N° CHASIS          | MMBJNK7502D040790  |
| ESTADO GENERAL     | Regular - Obsolencia   |
| OBSERVACIONES      | Estado general regular. Pintura en mal estado, tapiz interior mal, luces mal, ventanillas no accionan, le falta accesorios menores. No se pudo arrancar el motor |

#### Fotografía referencial



## ANEXO 1 - FICHAS TÉCNICAS DE VEHÍCULOS EN DESUSO

### CAMIONETAS EN DESUSO

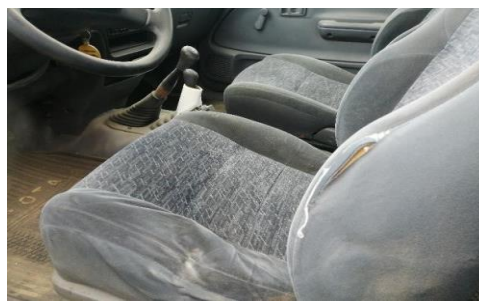
#### Datos Generales

|                       |   |
|-----------------------|---|
| PLACA                 | 1301-FHF  |
| TIPO                  | Camioneta   |
| MODELO                | Hi-Lux  |
| MARCA                 | Toyota 4x4  |
| COLOR                 | Blanco  |
| CAPACIDAD DE PLAZAS   | 5 Personas  |
| AÑO FABRICACIÓN       | 2.002   |
| KM ACTUAL             | 190.505   |
| UBICACIÓN             | Santa Cruz de la Sierra   |
| PROPIEDAD             | Primer y Único Propietario  |
| SOAT VIGENTE          | Si  |
| IMPUESTOS AL DÍA      | Si  |
| DOCUMENTOS ORIGINALES | Si  |
| AVALÚO COMERCIAL      | Valor Comercial dentro de los valores de mercado actual   |
| OTROS                 | Mantenimiento cada 5.000Km, cambio de piezas originales, baja técnica según estándares internos |

#### Datos Técnicos/Mecánicos

|                    |  |
|--------------------|--|
| CILINDRADA         | 2.694  |
| TRACCIÓN           | 4x4  |
| COMBUSTIBLE        | Gasolina   |
| CAPACIDAD DE CARGA | 1,2 TN   |
| N° MOTOR           | 3RZ2780391   |
| N° CHASIS          | JTFDM626300023919  |
| ESTADO GENERAL     | Regular - Obsolescencia  |
| OBSERVACIONES      | Estado general regular, no arrancó el motor, freno de mano no funciona. Tapiz en mal estado, interior deteriorado, pintura en mal estado, luces mal, tablero dañado, y otros |

#### Fotografía referencial



## ANEXO 1 - FICHAS TÉCNICAS DE VEHÍCULOS EN DESUSO

### CAMIONETAS EN DESUSO

#### Datos Generales

|                       |   |
|-----------------------|---|
| PLACA                 | 1301-FKN  |
| TIPO                  | Camioneta   |
| MODELO                | Hi-Lux  |
| MARCA                 | Toyota 4x4  |
| COLOR                 | Blanco  |
| CAPACIDAD DE PLAZAS   | 5 Personas  |
| AÑO FABRICACIÓN       | 2.002   |
| KM ACTUAL             | 687.200   |
| UBICACIÓN             | Santa Cruz de la Sierra   |
| PROPIEDAD             | Primer y Único Propietario  |
| SOAT VIGENTE          | Si  |
| IMPUESTOS AL DÍA      | Si  |
| DOCUMENTOS ORIGINALES | Si  |
| AVALÚO COMERCIAL      | Valor Comercial dentro de los valores de mercado actual   |
| OTROS                 | Mantenimiento cada 5.000Km, cambio de piezas originales, baja técnica según estándares internos |

#### Datos Técnicos/Mecánicos

|                    |  |
|--------------------|--|
| CILINDRADA         | 2.694  |
| TRACCIÓN           | 4x4  |
| COMBUSTIBLE        | Gasolina   |
| CAPACIDAD DE CARGA | 1,2 TN   |
| N° MOTOR           | 3RZ2780548   |
| N° CHASIS          | JTFDM626300023922  |
| ESTADO GENERAL     | Regular - Obsolencia   |
| OBSERVACIONES      | Estado general regular, no arrancó el motor, freno de mano muy duro, tapiz, interior deteriorado, pintura en mal estado, luces bien, tablero con daños y otros deterioros menores. |

#### Fotografía referencial



## ANEXO 1 - FICHAS TÉCNICAS DE VEHÍCULOS EN DESUSO

### CAMIONETAS EN DESUSO

#### Datos Generales

|                       |   |
|-----------------------|---|
| PLACA                 | 1305-XLU  |
| TIPO                  | Camioneta   |
| MODELO                | L-200   |
| MARCA                 | Mitsubishi 4x4  |
| COLOR                 | Blanco  |
| CAPACIDAD DE PLAZAS   | 5 Personas  |
| AÑO FABRICACIÓN       | 2.003   |
| KM ACTUAL             | 457.297   |
| UBICACIÓN             | Santa Cruz de la Sierra   |
| PROPIEDAD             | Primer y Unico Propietario  |
| SOAT VIGENTE          | Si  |
| IMPUESTOS AL DÍA      | Si  |
| DOCUMENTOS ORIGINALES | Si  |
| AVALÚO COMERCIAL      | Valor Comercial dentro de los valores de mercado actual   |
| OTROS                 | Mantenimiento cada 5.000Km, cambio de piezas originales, baja técnica según estándares internos |

#### Datos Técnicos/Mecánicos

|                    |   |
|--------------------|---|
| CILINDRADA         | 2.400   |
| TRACCIÓN           | 4x4   |
| COMBUSTIBLE        | Gasolina  |
| CAPACIDAD DE CARGA | 1,2 TN  |
| N° MOTOR           | 4G64AC1008  |
| N° CHASIS          | MMBJNK7503D026204   |
| ESTADO GENERAL     | Regular - Obsolencia  |
| OBSERVACIONES      | Estado general regular. Pintura en mal estado, tapiz interior mal, luces mal, botones de ventanillas mal, le falta accesorios menores. No se pudo arrancar el motor |

#### Fotografía referencial



## ANEXO 1 - FICHAS TÉCNICAS DE VEHÍCULOS EN DESUSO

### CAMIONETAS EN DESUSO

#### Datos Generales

|                              |   |
|------------------------------|---|
| <b>PLACA</b>                 | 1306-FYU  |
| <b>TIPO</b>                  | Camioneta   |
| <b>MODELO</b>                | Hi-Lux  |
| <b>MARCA</b>                 | Toyota 4x4  |
| <b>COLOR</b>                 | Blanco  |
| <b>CAPACIDAD DE PLAZAS</b>   | 5 Personas  |
| <b>AÑO FABRICACIÓN</b>       | 2.003   |
| <b>KM ACTUAL</b>             | 298.966   |
| <b>UBICACIÓN</b>             | Santa Cruz de la Sierra   |
| <b>PROPIEDAD</b>             | Primer y Único Propietario  |
| <b>SOAT VIGENTE</b>          | Si  |
| <b>IMPUESTOS AL DÍA</b>      | Si  |
| <b>DOCUMENTOS ORIGINALES</b> | Si  |
| <b>AVALÚO COMERCIAL</b>      | Valor Comercial dentro de los valores de mercado actual   |
| <b>OTROS</b>                 | Mantenimiento cada 5.000Km, cambio de piezas originales, baja técnica según estándares internos |

#### Datos Técnicos/Mecánicos

|                           |   |
|---------------------------|---|
| <b>CILINDRADA</b>         | 2.694   |
| <b>TRACCIÓN</b>           | 4x4   |
| <b>COMBUSTIBLE</b>        | Gasolina  |
| <b>CAPACIDAD DE CARGA</b> | 1,2 TN  |
| <b>N° MOTOR</b>           | 3R0Z2910819   |
| <b>N° CHASIS</b>          | JFTDM626000026812   |
| <b>ESTADO GENERAL</b>     | Regular - Obsolescencia   |
| <b>OBSERVACIONES</b>      | Estado general regular. Pintura en mal estado, tapiz interior mal, luces mal, le falta accesorios menores. No tiene placa trasera. No se pudo arrancar el motor |

#### Fotografía referencial



## ANEXO 1 - FICHAS TÉCNICAS DE VEHÍCULOS EN DESUSO

### CAMIONETAS EN DESUSO

#### Datos Generales

|                       |   |
|-----------------------|---|
| PLACA                 | 1306-FZA  |
| TIPO                  | Camioneta   |
| MODELO                | Hi-Lux  |
| MARCA                 | Toyota 4x4  |
| COLOR                 | Blanco  |
| CAPACIDAD DE PLAZAS   | 5 Personas  |
| AÑO FABRICACIÓN       | 2.003   |
| KM ACTUAL             | 394.094   |
| UBICACIÓN             | Santa Cruz de la Sierra   |
| PROPIEDAD             | Primer y Unico Propietario  |
| SOAT VIGENTE          | Si  |
| IMPUESTOS AL DÍA      | Si  |
| DOCUMENTOS ORIGINALES | Si  |
| AVALÚO COMERCIAL      | Valor Comercial dentro de los valores de mercado actual   |
| OTROS                 | Mantenimiento cada 5.000Km, cambio de piezas originales, baja técnica según estándares internos |

#### Datos Técnicos/Mecánicos

|                    |   |
|--------------------|---|
| CILINDRADA         | 2.694   |
| TRACCIÓN           | 4x4   |
| COMBUSTIBLE        | Gasolina  |
| CAPACIDAD DE CARGA | 1,2 TN  |
| N° MOTOR           | 3RZ2910104  |
| N° CHASIS          | JTFDM626900026808   |
| ESTADO GENERAL     | Regular - Obsolescencia   |
| OBSERVACIONES      | Estado general regular. Pintura en mal estado, tapiz interior mal, luces mal, botones de ventanillas mal, le falta accesorios menores. No se pudo arrancar el motor |

#### Fotografía referencial



## ANEXO 1 - FICHAS TÉCNICAS DE VEHÍCULOS EN DESUSO

### CAMIONETAS EN DESUSO

#### Datos Generales

|                       |   |
|-----------------------|---|
| PLACA                 | 1352-ACY  |
| TIPO                  | Camioneta   |
| MODELO                | Hi-Lux  |
| MARCA                 | Toyota 4x4  |
| COLOR                 | Blanco  |
| CAPACIDAD DE PLAZAS   | 5 Personas  |
| AÑO FABRICACIÓN       | 2.003   |
| KM ACTUAL             | 313.530   |
| UBICACIÓN             | Santa Cruz de la Sierra   |
| PROPIEDAD             | Primer y Unico Propietario  |
| SOAT VIGENTE          | Si  |
| IMPUESTOS AL DÍA      | Si  |
| DOCUMENTOS ORIGINALES | Si  |
| AVALÚO COMERCIAL      | Valor Comercial dentro de los valores de mercado actual   |
| OTROS                 | Mantenimiento cada 5.000Km, cambio de piezas originales, baja técnica según estándares internos |

#### Datos Técnicos/Mecánicos

|                    |  |
|--------------------|--|
| CILINDRADA         | 2.694  |
| TRACCIÓN           | 4x4  |
| COMBUSTIBLE        | Gasolina   |
| CAPACIDAD DE CARGA | 1,2 TN   |
| N° MOTOR           | 3RZ3060914   |
| N° CHASIS          | JTFDM6266000028421   |
| ESTADO GENERAL     | Regular - Obsolescencia  |
| OBSERVACIONES      | Estado general regular, no arrancó el motor, freno de mano mal, tapiz, interior deteriorado, pintura en mal estado, luces regular, tablero con daños y otros deterioros menores. |

#### Fotografía referencial



## ANEXO 1 - FICHAS TÉCNICAS DE VEHÍCULOS EN DESUSO

### CAMIONETAS EN DESUSO

#### Datos Generales

|                       |   |
|-----------------------|---|
| PLACA                 | 1352-AEF  |
| TIPO                  | Camioneta   |
| MODELO                | Hi-Lux  |
| MARCA                 | Toyota 4x4  |
| COLOR                 | Blanco  |
| CAPACIDAD DE PLAZAS   | 5 Personas  |
| AÑO FABRICACIÓN       | 2.003   |
| KM ACTUAL             | 194.661   |
| UBICACIÓN             | Santa Cruz de la Sierra   |
| PROPIEDAD             | Primer y Único Propietario  |
| SOAT VIGENTE          | Si  |
| IMPUESTOS AL DÍA      | Si  |
| DOCUMENTOS ORIGINALES | Si  |
| AVALÚO COMERCIAL      | Valor Comercial dentro de los valores de mercado actual   |
| OTROS                 | Mantenimiento cada 5.000Km, cambio de piezas originales, baja técnica según estándares internos |

#### Datos Técnicos/Mecánicos

|                    |   |
|--------------------|---|
| CILINDRADA         | 2.694   |
| TRACCIÓN           | 4x4   |
| COMBUSTIBLE        | Gasolina  |
| CAPACIDAD DE CARGA | 1,2 TN  |
| N° MOTOR           | 3RZ3062427  |
| N° CHASIS          | JTFDM626800028436   |
| ESTADO GENERAL     | Regular - Obsolencia  |
| OBSERVACIONES      | Estado general regular, no arrancó el motor, freno de mano muy duro, tapiz, interior deteriorado, pintura en mal estado, luces regular, tablero con daños y otros deterioros menores. |

#### Fotografía referencial





## ANEXO 1 - FICHAS TÉCNICAS DE VEHÍCULOS EN DESUSO

### CAMIONETAS EN DESUSO

#### Datos Generales

|                       |   |
|-----------------------|---|
| PLACA                 | 1399-FDU  |
| TIPO                  | Camioneta   |
| MODELO                | Luv   |
| MARCA                 | Chevrolet   |
| COLOR                 | Verde   |
| CAPACIDAD DE PLAZAS   | 5 Personas  |
| AÑO FABRICACIÓN       | 2.005   |
| KM ACTUAL             | 201.127   |
| UBICACIÓN             | Santa Cruz de la Sierra   |
| PROPIEDAD             | Primer y Unico Propietario  |
| SOAT VIGENTE          | Si  |
| IMPUESTOS AL DÍA      | Si  |
| DOCUMENTOS ORIGINALES | Si  |
| AVALÚO COMERCIAL      | Valor Comercial dentro de los valores de mercado actual   |
| OTROS                 | Mantenimiento cada 5.000Km, cambio de piezas originales, baja técnica según estándares internos |

#### Datos Técnicos/Mecánicos

|                    |   |
|--------------------|---|
| CILINDRADA         | 3.200   |
| TRACCIÓN           | 4x4   |
| COMBUSTIBLE        | Gasolina  |
| CAPACIDAD DE CARGA | 1 TN  |
| N° MOTOR           | 230845  |
| N° CHASIS          | 8GGTFSD565A142812   |
| ESTADO GENERAL     | Regular - Obsolencia  |
| OBSERVACIONES      | Estado general menos que regular, no arrancó el motor, tapiz, interior deteriorado, pintura en mal estado, luces mal, tablero con daños y otros deterioros menores. |

#### Fotografía referencial



## ANEXO 1 - FICHAS TÉCNICAS DE VEHÍCULOS EN DESUSO

### CAMIONETAS EN DESUSO

#### Datos Generales

|                       |   |
|-----------------------|---|
| PLACA                 | 1457-HGY  |
| TIPO                  | Camioneta   |
| MODELO                | L-200   |
| MARCA                 | Mitsubishi 4x4  |
| COLOR                 | Blanco  |
| CAPACIDAD DE PLAZAS   | 5 Personas  |
| AÑO FABRICACIÓN       | 2.006   |
| KM ACTUAL             | 224.797   |
| UBICACIÓN             | Santa Cruz de la Sierra   |
| PROPIEDAD             | Primer y Unico Propietario  |
| SOAT VIGENTE          | Si  |
| IMPUESTOS AL DÍA      | Si  |
| DOCUMENTOS ORIGINALES | Si  |
| AVALÚO COMERCIAL      | Valor Comercial dentro de los valores de mercado actual   |
| OTROS                 | Mantenimiento cada 5.000Km, cambio de piezas originales, baja técnica según estándares internos |

#### Datos Técnicos/Mecánicos

|                    |  |
|--------------------|--|
| CILINDRADA         | 2.400  |
| TRACCIÓN           | 4x4  |
| COMBUSTIBLE        | Gasolina   |
| CAPACIDAD DE CARGA | 1,2 TN   |
| N° MOTOR           | 4G64AD5346   |
| N° CHASIS          | MMBJNK7506D020566  |
| ESTADO GENERAL     | Regular - Obsolescencia  |
| OBSERVACIONES      | Estado general menos que regular, no arrancó el motor, tapiz, no tiene botonrd de accionamiento de ventanillas, interior detriorado, pintura en mal estado, luces regular, tablero |

#### Fotografía referencial



## ANEXO 1 - FICHAS TÉCNICAS DE VEHÍCULOS EN DESUSO

### CAMIONETAS EN DESUSO

#### Datos Generales

|                              |   |
|------------------------------|---|
| <b>PLACA</b>                 | 1558-THB  |
| <b>TIPO</b>                  | Camioneta   |
| <b>MODELO</b>                | L-200   |
| <b>MARCA</b>                 | Mitsubishi 4x4  |
| <b>COLOR</b>                 | Blanco  |
| <b>CAPACIDAD DE PLAZAS</b>   | 5 Personas  |
| <b>AÑO FABRICACIÓN</b>       | 2.006   |
| <b>KM ACTUAL</b>             | 315.804   |
| <b>UBICACIÓN</b>             | Santa Cruz de la Sierra   |
| <b>PROPIEDAD</b>             | Primer y Unico Propietario  |
| <b>SOAT VIGENTE</b>          | Si  |
| <b>IMPUESTOS AL DÍA</b>      | Si  |
| <b>DOCUMENTOS ORIGINALES</b> | Si  |
| <b>AVALÚO COMERCIAL</b>      | Valor Comercial dentro de los valores de mercado actual   |
| <b>OTROS</b>                 | Mantenimiento cada 5.000Km, cambio de piezas originales, baja técnica según estándares internos |

#### Datos Técnicos/Mecánicos

|                           |   |
|---------------------------|---|
| <b>CILINDRADA</b>         | 2.400   |
| <b>TRACCIÓN</b>           | 4x4   |
| <b>COMBUSTIBLE</b>        | Gasolina  |
| <b>CAPACIDAD DE CARGA</b> | 1,2 TN  |
| <b>N° MOTOR</b>           | 4G64AD9516  |
| <b>N° CHASIS</b>          | MMBJNK7506D047958   |
| <b>ESTADO GENERAL</b>     | Regular - Obsolescencia   |
| <b>OBSERVACIONES</b>      | Estado general regular, no arrancó el motor, freno de mano muy duro, tapiz mal, interior deteriorado, pintura en mal estado, no accionan los vidrios de las puertas, freno de mano duro y otros |

#### Fotografía referencial



## ANEXO 1 - FICHAS TÉCNICAS DE VEHÍCULOS EN DESUSO

### CAMIONETAS EN DESUSO

#### Datos Generales

|                       |   |
|-----------------------|---|
| PLACA                 | 1620-LSR  |
| TIPO                  | Camioneta   |
| MODELO                | L-200   |
| MARCA                 | Mitsubishi 4x4  |
| COLOR                 | Plata   |
| CAPACIDAD DE PLAZAS   | 5 Personas  |
| AÑO FABRICACIÓN       | 2.006   |
| KM ACTUAL             | 424.919   |
| UBICACIÓN             | Santa Cruz de la Sierra   |
| PROPIEDAD             | Primer y Unico Propietario  |
| SOAT VIGENTE          | Si  |
| IMPUESTOS AL DÍA      | Si  |
| DOCUMENTOS ORIGINALES | Si  |
| AVALÚO COMERCIAL      | Valor Comercial dentro de los valores de mercado actual   |
| OTROS                 | Mantenimiento cada 5.000Km, cambio de piezas originales, baja técnica según estándares internos |

#### Datos Técnicos/Mecánicos

|                    |  |
|--------------------|--|
| CILINDRADA         | 2.400  |
| TRACCIÓN           | 4x4  |
| COMBUSTIBLE        | Gasolina   |
| CAPACIDAD DE CARGA | 1,2 TN   |
| N° MOTOR           | 4G64AE0216   |
| N° CHASIS          | MMBJNK7506D052289  |
| ESTADO GENERAL     | Regular - Obsolescencia  |
| OBSERVACIONES      | Estado general regular, no arrancó el motor, freno de mano muy duro, tapiz, interior deteriorado, pintura en mal estado, freno de mano duro, y otros deterioros menores. |

#### Fotografía referencial



## ANEXO 1 - FICHAS TÉCNICAS DE VEHÍCULOS EN DESUSO

### CAMIONETAS EN DESUSO

#### Datos Generales

|                       |   |
|-----------------------|---|
| PLACA                 | 1665-IGB  |
| TIPO                  | Camioneta   |
| MODELO                | L-200/TRITON  |
| MARCA                 | Mitsubishi 4x4  |
| COLOR                 | Plata   |
| CAPACIDAD DE PLAZAS   | 5 Personas  |
| AÑO FABRICACIÓN       | 2.007   |
| KM ACTUAL             | 33.221  |
| UBICACIÓN             | Santa Cruz de la Sierra   |
| PROPIEDAD             | Primer y Unico Propietario  |
| SOAT VIGENTE          | Si  |
| IMPUESTOS AL DÍA      | Si  |
| DOCUMENTOS ORIGINALES | Si  |
| AVALÚO COMERCIAL      | Valor Comercial dentro de los valores de mercado actual   |
| OTROS                 | Mantenimiento cada 5.000Km, cambio de piezas originales, baja técnica según estándares internos |

#### Datos Técnicos/Mecánicos

|                    |  |
|--------------------|--|
| CILINDRADA         | 2.351  |
| TRACCIÓN           | 4x4  |
| COMBUSTIBLE        | Gasolina   |
| CAPACIDAD DE CARGA | 1,2 TN   |
| Nº MOTOR           | 4G64CAA2708  |
| Nº CHASIS          | MMBJNKB507D049994  |
| ESTADO GENERAL     | Regular - Obsolencia   |
| OBSERVACIONES      | Estado general regular, discu de embrague patina, tapiz muy manchado, pintura en mal estado, abolladura y raspones compuerta trasera, guantera mal y otros |

#### Fotografía referencial



## ANEXO 1 - FICHAS TÉCNICAS DE VEHÍCULOS EN DESUSO

### CAMIONETAS EN DESUSO

#### Datos Generales

|                       |   |
|-----------------------|---|
| PLACA                 | 458-DIH   |
| TIPO                  | Motocicleta   |
| MODELO                | CT-125  |
| MARCA                 | Honda   |
| COLOR                 | Blanco  |
| CAPACIDAD DE PLAZAS   | 2 Personas  |
| AÑO FABRICACIÓN       | 1.987   |
| KM ACTUAL             | 0   |
| UBICACIÓN             | Santa Cruz de la Sierra   |
| PROPIEDAD             | Primer y Unico Propietario  |
| SOAT VIGENTE          | Si  |
| IMPUESTOS AL DÍA      | Si  |
| DOCUMENTOS ORIGINALES | Si  |
| AVALÚO COMERCIAL      | Valor Comercial dentro de los valores de mercado actual   |
| OTROS                 | Mantenimiento cada 5.000Km, cambio de piezas originales, baja técnica según estándares internos |

#### Datos Técnicos/Mecánicos

|                    |  |
|--------------------|--|
| CILINDRADA         | 125  |
| TRACCIÓN           | 2x1  |
| COMBUSTIBLE        | Gasolina   |
| CAPACIDAD DE CARGA | 0,25 TN  |
| N° MOTOR           | 1560636  |
| N° CHASIS          | 9135754  |
| ESTADO GENERAL     | Regular - Obsolescencia  |
| OBSERVACIONES      | Estado general malo, se encuentra muy deteriorada, sistema electrico no funciona, tapiz y pintura muy deteriorados. No se pudo arrancar el motor |

#### Fotografía referencial



## ANEXO 1 - FICHAS TÉCNICAS DE VEHÍCULOS EN DESUSO

### CAMIONETAS EN DESUSO

#### Datos Generales

|                       |   |
|-----------------------|---|
| PLACA                 | 772-TCF   |
| TIPO                  | Motocicleta   |
| MODELO                | XT-350  |
| MARCA                 | Yamaha  |
| COLOR                 | Blanco  |
| CAPACIDAD DE PLAZAS   | 2 Personas  |
| AÑO FABRICACIÓN       | 2.000   |
| KM ACTUAL             | N/D   |
| UBICACIÓN             | Santa Cruz de la Sierra   |
| PROPIEDAD             | Primer y Unico Propietario  |
| SOAT VIGENTE          | Si  |
| IMPUESTOS AL DÍA      | Si  |
| DOCUMENTOS ORIGINALES | Si  |
| AVALÚO COMERCIAL      | Valor Comercial dentro de los valores de mercado actual   |
| OTROS                 | Mantenimiento cada 5.000Km, cambio de piezas originales, baja técnica según estándares internos |

#### Datos Técnicos/Mecánicos

|                    |   |
|--------------------|---|
| CILINDRADA         | 350   |
| TRACCIÓN           | 2x1   |
| COMBUSTIBLE        | Gasolina  |
| CAPACIDAD DE CARGA | 0,25 TN   |
| N° MOTOR           | 3NV049066   |
| N° CHASIS          | 3NV049411   |
| ESTADO GENERAL     | Regular - Obsolencia  |
| OBSERVACIONES      | Estado general malo, se encuentra muy deteriorada, se encuentra sin cableado electrico, tapiz y pintura muy deteriorados. No se pudo arrancar el motor. |

#### Fotografía referencial



## ANEXO 1 - FICHAS TÉCNICAS DE VEHÍCULOS EN DESUSO

### CAMIONETAS EN DESUSO

#### Datos Generales

|                       |   |
|-----------------------|---|
| PLACA                 | 1743-IDB  |
| TIPO                  | Camioneta Doble Cabina  |
| MODELO                | L-200/TRITON  |
| MARCA                 | Mitsubishi 4x4  |
| COLOR                 | Plata   |
| CAPACIDAD DE PLAZAS   | 5 Personas  |
| AÑO FABRICACIÓN       | 2.007   |
| KM ACTUAL             | 235.619   |
| UBICACIÓN             | Santa Cruz de la Sierra   |
| PROPIEDAD             | Primer y Unico Propietario  |
| SOAT VIGENTE          | Si  |
| IMPUESTOS AL DÍA      | Si  |
| DOCUMENTOS ORIGINALES | Si  |
| AVALÚO COMERCIAL      | Valor Comercial dentro de los valores de mercado actual   |
| OTROS                 | Mantenimiento cada 5.000Km, cambio de piezas originales, baja técnica según estándares internos |

#### Datos Técnicos/Mecánicos

|                    |   |
|--------------------|---|
| CILINDRADA         | 2.351   |
| TRACCIÓN           | 4x4   |
| COMBUSTIBLE        | Gasolina  |
| CAPACIDAD DE CARGA | 1,2 TN  |
| N° MOTOR           | 4G64-UCAA7360   |
| N° CHASIS          | MMBJNKB507D085242   |
| ESTADO GENERAL     | Regular - Obsolescencia   |
| OBSERVACIONES      | Estado general regular, no arrancó el motor, tapiz interior deteriorado, pintura en mal estado, luces bien, no cierra la guantera y otros deterioros menores. |

#### Fotografía referencial





## ANEXO 1 - FICHAS TÉCNICAS DE VEHÍCULOS EN DESUSO

### CAMIONETAS EN DESUSO

#### Datos Generales

|                       |   |
|-----------------------|---|
| PLACA                 | 2487-NRS  |
| TIPO                  | Camioneta Doble Cabina  |
| MODELO                | Hi-Lux  |
| MARCA                 | Toyota 4x4  |
| COLOR                 | Blanco  |
| CAPACIDAD DE PLAZAS   | 5 Personas  |
| AÑO FABRICACIÓN       | 2.010   |
| KM ACTUAL             | 308.392   |
| UBICACIÓN             | Santa Cruz de la Sierra   |
| PROPIEDAD             | Primer y Unico Propietario  |
| SOAT VIGENTE          | Si  |
| IMPUESTOS AL DÍA      | Si  |
| DOCUMENTOS ORIGINALES | Si  |
| AVALÚO COMERCIAL      | Valor Comercial dentro de los valores de mercado actual   |
| OTROS                 | Mantenimiento cada 5.000Km, cambio de piezas originales, baja técnica según estándares internos |

#### Datos Técnicos/Mecánicos

|                    |  |
|--------------------|--|
| CILINDRADA         | 2.694  |
| TRACCIÓN           | 4x4  |
| COMBUSTIBLE        | Gasolina   |
| CAPACIDAD DE CARGA | 1,2 TN   |
| N° MOTOR           | 2TR-6884391  |
| N° CHASIS          | 8AJFX22G706003999  |
| ESTADO GENERAL     | Regular - Obsolescencia  |
| OBSERVACIONES      | Estado general regular, no arrancó el motor, interior deteriorado, ventanilla del conductor no acciona, pintura en mal estado, tiene otros deterioros menores. |

#### Fotografía referencial



## ANEXO 1 - FICHAS TÉCNICAS DE VEHÍCULOS EN DESUSO

### CAMIONETAS EN DESUSO

#### Datos Generales

|                       |   |
|-----------------------|---|
| PLACA                 | 2335-ZSB  |
| TIPO                  | Camioneta Doble Cabina  |
| MODELO                | Hi-Lux  |
| MARCA                 | Toyota 4x4  |
| COLOR                 | Blanco  |
| CAPACIDAD DE PLAZAS   | 5 Personas  |
| AÑO FABRICACIÓN       | 2.009   |
| KM ACTUAL             | 285.153   |
| UBICACIÓN             | Santa Cruz de la Sierra   |
| PROPIEDAD             | Primer y Unico Propietario  |
| SOAT VIGENTE          | Si  |
| IMPUESTOS AL DÍA      | Si  |
| DOCUMENTOS ORIGINALES | Si  |
| AVALÚO COMERCIAL      | Valor Comercial dentro de los valores de mercado actual   |
| OTROS                 | Mantenimiento cada 5.000Km, cambio de piezas originales, baja técnica según estándares internos |

#### Datos Técnicos/Mecánicos

|                    |   |
|--------------------|---|
| CILINDRADA         | 2.694   |
| TRACCIÓN           | 4x4   |
| COMBUSTIBLE        | Gasolina  |
| CAPACIDAD DE CARGA | 1,2 TN  |
| N° MOTOR           | 2TR-6676579   |
| N° CHASIS          | 8AJFX22G506003273   |
| ESTADO GENERAL     | Regular - Obsolescencia   |
| OBSERVACIONES      | Estado general bueno, funciona todo, interior deteriorado, pintura en mal estado, tiene otros deterioros menores. |

#### Fotografía referencial



## ANEXO 1 - FICHAS TÉCNICAS DE VEHÍCULOS EN DESUSO

### CAMIONETAS EN DESUSO

#### Datos Generales

|                       |   |
|-----------------------|---|
| PLACA                 | 2843-ERP  |
| TIPO                  | Camioneta Doble Cabina  |
| MODELO                | Frontier  |
| MARCA                 | Nissan 4x4  |
| COLOR                 | Blanco  |
| CAPACIDAD DE PLAZAS   | 5 Personas  |
| AÑO FABRICACIÓN       | 2.012   |
| KM ACTUAL             | 262.407   |
| UBICACIÓN             | Santa Cruz de la Sierra   |
| PROPIEDAD             | Primer y Unico Propietario  |
| SOAT VIGENTE          | Si  |
| IMPUESTOS AL DÍA      | Si  |
| DOCUMENTOS ORIGINALES | Si  |
| AVALÚO COMERCIAL      | Valor Comercial dentro de los valores de mercado actual   |
| OTROS                 | Mantenimiento cada 5.000Km, cambio de piezas originales, baja técnica según estándares internos |

#### Datos Técnicos/Mecánicos

|                    |  |
|--------------------|--|
| CILINDRADA         | 2.389  |
| TRACCIÓN           | 4x4  |
| COMBUSTIBLE        | Gasolina   |
| CAPACIDAD DE CARGA | 1 TN   |
| N° MOTOR           | KA24544592A  |
| N° CHASIS          | 3N6DD23Y1ZK896816  |
| ESTADO GENERAL     | Regular - Obsolescencia  |
| OBSERVACIONES      | Estado general regular, no arrancó el motor, interior deteriorado, ventanilla del conductor no acciona, pintura en mal estado, luces bien, tiene otros deterioros menores. |

#### Fotografía referencial



## ANEXO 1 - FICHAS TÉCNICAS DE VEHÍCULOS EN DESUSO

### CAMIONETAS EN DESUSO

#### Datos Generales

|                       |   |
|-----------------------|---|
| PLACA                 | 1874-IRN  |
| TIPO                  | Camioneta Doble Cabina  |
| MODELO                | Hi-Lux  |
| MARCA                 | Toyota 4x4  |
| COLOR                 | Blanco  |
| CAPACIDAD DE PLAZAS   | 5 Personas  |
| AÑO FABRICACIÓN       | 2.008   |
| KM ACTUAL             | 362.741   |
| UBICACIÓN             | Santa Cruz de la Sierra   |
| PROPIEDAD             | Primer y Unico Propietario  |
| SOAT VIGENTE          | Si  |
| IMPUESTOS AL DÍA      | Si  |
| DOCUMENTOS ORIGINALES | Si  |
| AVALÚO COMERCIAL      | Valor Comercial dentro de los valores de mercado actual   |
| OTROS                 | Mantenimiento cada 5.000Km, cambio de piezas originales, baja técnica según estándares internos |

#### Datos Técnicos/Mecánicos

|                    |  |
|--------------------|--|
| CILINDRADA         | 2.694  |
| TRACCIÓN           | 4x4  |
| COMBUSTIBLE        | Gasolina   |
| CAPACIDAD DE CARGA | 1,2 TN   |
| N° MOTOR           | 2TR-6400052  |
| N° CHASIS          | 8AJFX22G106002413  |
| ESTADO GENERAL     | Regular - Obsolescencia  |
| OBSERVACIONES      | Estado general regular, no arrancó el motor, interior deteriorado, stop izquierdo roto, daño en el guardabarros, puerta abollada, pintura en muy mal estado, luces bien, tiene |

#### Fotografía referencial



## ANEXO 1 - FICHAS TÉCNICAS DE VEHÍCULOS EN DESUSO

### CAMIONETAS EN DESUSO

#### Datos Generales

|                       |   |
|-----------------------|---|
| PLACA                 | 2487-KST  |
| TIPO                  | Camioneta Doble Cabina  |
| MODELO                | Hi-Lux  |
| MARCA                 | Toyota 4x4  |
| COLOR                 | Blanco  |
| CAPACIDAD DE PLAZAS   | 5 Personas  |
| AÑO FABRICACIÓN       | 2.010   |
| KM ACTUAL             | 258.302   |
| UBICACIÓN             | Santa Cruz de la Sierra   |
| PROPIEDAD             | Primer y Unico Propietario  |
| SOAT VIGENTE          | Si  |
| IMPUESTOS AL DÍA      | Si  |
| DOCUMENTOS ORIGINALES | Si  |
| AVALÚO COMERCIAL      | Valor Comercial dentro de los valores de mercado actual   |
| OTROS                 | Mantenimiento cada 5.000Km, cambio de piezas originales, baja técnica según estándares internos |

#### Datos Técnicos/Mecánicos

|                    |  |
|--------------------|--|
| CILINDRADA         | 2.694  |
| TRACCIÓN           | 4x4  |
| COMBUSTIBLE        | Gasolina   |
| CAPACIDAD DE CARGA | 1,2 TN   |
| N° MOTOR           | 2TR-6878115  |
| N° CHASIS          | 8AJFX22G706003985  |
| ESTADO GENERAL     | Regular - Obsolescencia  |
| OBSERVACIONES      | Estado general regular, no arrancó el motor, interior deteriorado, luces bien, tiene otros deterioros menores. |

#### Fotografía referencial



## ANEXO 1 - FICHAS TÉCNICAS DE VEHÍCULOS EN DESUSO

### CAMIONETAS EN DESUSO

#### Datos Generales

|                       |   |
|-----------------------|---|
| PLACA                 | 1464-PNH  |
| TIPO                  | Camioneta Doble Cabina  |
| MODELO                | Hi-Lux  |
| MARCA                 | Toyota 4x4  |
| COLOR                 | Plata   |
| CAPACIDAD DE PLAZAS   | 5 Personas  |
| AÑO FABRICACIÓN       | 2.006   |
| KM ACTUAL             | 252.650   |
| UBICACIÓN             | Santa Cruz de la Sierra   |
| PROPIEDAD             | Primer y Unico Propietario  |
| SOAT VIGENTE          | Si  |
| IMPUESTOS AL DÍA      | Si  |
| DOCUMENTOS ORIGINALES | Si  |
| AVALÚO COMERCIAL      | Valor Comercial dentro de los valores de mercado actual   |
| OTROS                 | Mantenimiento cada 5.000Km, cambio de piezas originales, baja técnica según estándares internos |

#### Datos Técnicos/Mecánicos

|                    |  |
|--------------------|--|
| CILINDRADA         | 2.694  |
| TRACCIÓN           | 4x4  |
| COMBUSTIBLE        | Gasolina   |
| CAPACIDAD DE CARGA | 1,2 TN   |
| N° MOTOR           | 2TR-6110884  |
| N° CHASIS          | 8AJFX22G806000691  |
| ESTADO GENERAL     | Regular - Obsolencia   |
| OBSERVACIONES      | Estado general regular, interior deteriorado, carroceria deteriorada, pintura en muy mal estado, ruido en el embrague, tiene otros deterioros menores. |

#### Fotografía referencial



## ANEXO 1 - FICHAS TÉCNICAS DE VEHÍCULOS EN DESUSO

### CAMIONETAS EN DESUSO

#### Datos Generales

|                       |   |
|-----------------------|---|
| PLACA                 | 1896-KSK  |
| TIPO                  | Camioneta Doble Cabina  |
| MODELO                | Hi-Lux  |
| MARCA                 | Toyota 4x4  |
| COLOR                 | Blanco  |
| CAPACIDAD DE PLAZAS   | 5 Personas  |
| AÑO FABRICACIÓN       | 2.008   |
| KM ACTUAL             | 332.557   |
| UBICACIÓN             | Santa Cruz de la Sierra   |
| PROPIEDAD             | Primer y Único Propietario  |
| SOAT VIGENTE          | Si  |
| IMPUESTOS AL DÍA      | Si  |
| DOCUMENTOS ORIGINALES | Si  |
| AVALÚO COMERCIAL      | Valor Comercial dentro de los valores de mercado actual   |
| OTROS                 | Mantenimiento cada 5.000Km, cambio de piezas originales, baja técnica según estándares internos |

#### Datos Técnicos/Mecánicos

|                    |  |
|--------------------|--|
| CILINDRADA         | 2.694  |
| TRACCIÓN           | 4x4  |
| COMBUSTIBLE        | Gasolina   |
| CAPACIDAD DE CARGA | 1,2 TN   |
| N° MOTOR           | 2TR-6418041  |
| N° CHASIS          | 8AJFX22G806002490  |
| ESTADO GENERAL     | Regular - Obsolescencia  |
| OBSERVACIONES      | Estado general regular, no arrancó el motor, interior deteriorado, pintura en muy mal estado, luces regular, tiene otros deterioros menores. |

#### Fotografía referencial



## ANEXO 1 - FICHAS TÉCNICAS DE VEHÍCULOS EN DESUSO

### CAMIONETAS EN DESUSO

#### Datos Generales

|                       |   |
|-----------------------|---|
| PLACA                 | 1874-IIT  |
| TIPO                  | Camioneta Doble Cabina  |
| MODELO                | Hi-Lux  |
| MARCA                 | Toyota 4x4  |
| COLOR                 | Blanco  |
| CAPACIDAD DE PLAZAS   | 5 Personas  |
| AÑO FABRICACIÓN       | 2.008   |
| KM ACTUAL             | 325.642   |
| UBICACIÓN             | Santa Cruz de la Sierra   |
| PROPIEDAD             | Primer y Unico Propietario  |
| SOAT VIGENTE          | Si  |
| IMPUESTOS AL DÍA      | Si  |
| DOCUMENTOS ORIGINALES | Si  |
| AVALÚO COMERCIAL      | Valor Comercial dentro de los valores de mercado actual   |
| OTROS                 | Mantenimiento cada 5.000Km, cambio de piezas originales, baja técnica según estándares internos |

#### Datos Técnicos/Mecánicos

|                    |  |
|--------------------|--|
| CILINDRADA         | 2.694  |
| TRACCIÓN           | 4x4  |
| COMBUSTIBLE        | Gasolina   |
| CAPACIDAD DE CARGA | 1,2 TN   |
| N° MOTOR           | 2TR-6376371  |
| N° CHASIS          | 8AJFX22G406002311  |
| ESTADO GENERAL     | Regular - Obsolescencia  |
| OBSERVACIONES      | Estado general regular, interior deteriorado, pintura en muy mal estado, freno sin presión, ruido en la direccion, tiene otros deterioros menores. |

#### Fotografía referencial





## ANEXO 1 - FICHAS TÉCNICAS DE VEHÍCULOS EN DESUSO

### CAMIONETAS EN DESUSO

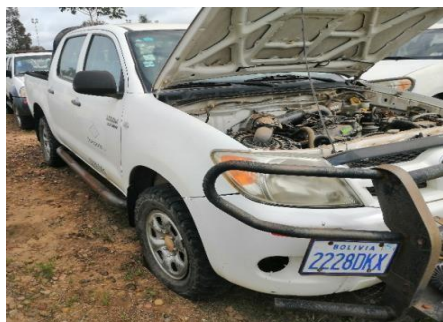
#### Datos Generales

|                       |   |
|-----------------------|---|
| PLACA                 | 2228-DKX  |
| TIPO                  | Camioneta Doble Cabina  |
| MODELO                | Hi-Lux  |
| MARCA                 | Toyota 4x4  |
| COLOR                 | Blanco  |
| CAPACIDAD DE PLAZAS   | 5 Personas  |
| AÑO FABRICACIÓN       | 2.009   |
| KM ACTUAL             | 272.214   |
| UBICACIÓN             | Santa Cruz de la Sierra   |
| PROPIEDAD             | Primer y Unico Propietario  |
| SOAT VIGENTE          | Si  |
| IMPUESTOS AL DÍA      | Si  |
| DOCUMENTOS ORIGINALES | Si  |
| AVALÚO COMERCIAL      | Valor Comercial dentro de los valores de mercado actual   |
| OTROS                 | Mantenimiento cada 5.000Km, cambio de piezas originales, baja técnica según estándares internos |

#### Datos Técnicos/Mecánicos

|                    |  |
|--------------------|--|
| CILINDRADA         | 2.694  |
| TRACCIÓN           | 4x4  |
| COMBUSTIBLE        | Gasolina   |
| CAPACIDAD DE CARGA | 1,2 TN   |
| N° MOTOR           | 2TR-6599478  |
| N° CHASIS          | 8AJFX22G206002985  |
| ESTADO GENERAL     | Regular - Obsolescencia  |
| OBSERVACIONES      | Estado general bueno, interior deteriorado, pintura en muy mal estado, freno adentro sin presión, ruido en la dirección, tiene otros deterioros menores. |

#### Fotografía referencial



## ANEXO 1 - FICHAS TÉCNICAS DE VEHÍCULOS EN DESUSO

### CAMIONETAS EN DESUSO

#### Datos Generales

|                       |   |
|-----------------------|---|
| PLACA                 | 1395-DRU  |
| TIPO                  | Camioneta Doble Cabina  |
| MODELO                | Hi-Lux  |
| MARCA                 | Toyota 4x4  |
| COLOR                 | Blanco  |
| CAPACIDAD DE PLAZAS   | 5 Personas  |
| AÑO FABRICACIÓN       | 2.005   |
| KM ACTUAL             | 131.034   |
| UBICACIÓN             | Santa Cruz de la Sierra   |
| PROPIEDAD             | Primer y Unico Propietario  |
| SOAT VIGENTE          | Si  |
| IMPUESTOS AL DÍA      | Si  |
| DOCUMENTOS ORIGINALES | Si  |
| AVALÚO COMERCIAL      | Valor Comercial dentro de los valores de mercado actual   |
| OTROS                 | Mantenimiento cada 5.000Km, cambio de piezas originales, baja técnica según estándares internos |

#### Datos Técnicos/Mecánicos

|                    |   |
|--------------------|---|
| CILINDRADA         | 2.694   |
| TRACCIÓN           | 4x4   |
| COMBUSTIBLE        | Gasolina  |
| CAPACIDAD DE CARGA | 1,2 TN  |
| N° MOTOR           | 3L-5545525  |
| N° CHASIS          | JTFDE626500137725   |
| ESTADO GENERAL     | Regular - Obsolescencia   |
| OBSERVACIONES      | Estado general regular, no arrancó el motor, interior deteriorado, pintura en muy mal estado, luces bien, tapiz deteriorado y tiene otros deterioros menores. |

#### Fotografía referencial



## ANEXO 1 - FICHAS TÉCNICAS DE VEHÍCULOS EN DESUSO

### CAMIONETAS EN DESUSO

#### Datos Generales

|                       |   |
|-----------------------|---|
| PLACA                 | 1395-DPR  |
| TIPO                  | Camioneta Doble Cabina  |
| MODELO                | Hi-Lux  |
| MARCA                 | Toyota 4x4  |
| COLOR                 | Blanco  |
| CAPACIDAD DE PLAZAS   | 5 Personas  |
| AÑO FABRICACIÓN       | 2.005   |
| KM ACTUAL             | 125.135   |
| UBICACIÓN             | Santa Cruz de la Sierra   |
| PROPIEDAD             | Primer y Unico Propietario  |
| SOAT VIGENTE          | Si  |
| IMPUESTOS AL DÍA      | Si  |
| DOCUMENTOS ORIGINALES | Si  |
| AVALÚO COMERCIAL      | Valor Comercial dentro de los valores de mercado actual   |
| OTROS                 | Mantenimiento cada 5.000Km, cambio de piezas originales, baja técnica según estándares internos |

#### Datos Técnicos/Mecánicos

|                    |  |
|--------------------|--|
| CILINDRADA         | 2.694  |
| TRACCIÓN           | 4x4  |
| COMBUSTIBLE        | Gasolina   |
| CAPACIDAD DE CARGA | 1,2 TN   |
| Nº MOTOR           | 3L-5517453   |
| Nº CHASIS          | JTFDE626400133455  |
| ESTADO GENERAL     | Regular - Obsolescencia  |
| OBSERVACIONES      | Estado general regular, no arrancó el motor, aceite de motor muy sucio, farol derecho roto, interior deteriorado, pintura en muy mal estado, tapiz muy sucio y deteriorad, y tiene otros |

#### Fotografía referencial



## ANEXO 1 - FICHAS TÉCNICAS DE VEHÍCULOS EN DESUSO

### CAMIONETAS EN DESUSO

#### Datos Generales

|                       |   |
|-----------------------|---|
| PLACA                 | 1365-SRA  |
| TIPO                  | Vagoneta  |
| MODELO                | Montero   |
| MARCA                 | Mitsubishi 4x4  |
| COLOR                 | Plata   |
| CAPACIDAD DE PLAZAS   | 5 Personas  |
| AÑO FABRICACIÓN       | 2.004   |
| KM ACTUAL             | 226.178   |
| UBICACIÓN             | Santa Cruz de la Sierra   |
| PROPIEDAD             | Primer y Unico Propietario  |
| SOAT VIGENTE          | Si  |
| IMPUESTOS AL DÍA      | Si  |
| DOCUMENTOS ORIGINALES | Si  |
| AVALÚO COMERCIAL      | Valor Comercial dentro de los valores de mercado actual   |
| OTROS                 | Mantenimiento cada 5.000Km, cambio de piezas originales, baja técnica según estándares internos |

#### Datos Técnicos/Mecánicos

|                    |  |
|--------------------|--|
| CILINDRADA         | 3.800  |
| TRACCIÓN           | 4x4  |
| COMBUSTIBLE        | Gasolina   |
| CAPACIDAD DE CARGA | 1,2 TN   |
| N° MOTOR           | 6G75QT3070   |
| N° CHASIS          | JMYLYV77W4J000152  |
| ESTADO GENERAL     | Regular - Obsolescencia  |
| OBSERVACIONES      | Estado general bueno, interior en buen estado, pintura mal, no abre la puerta trasera, aire acondicionado no enfria, tiene otros deterioros menores. |

#### Fotografía referencial



## ANEXO 1 - FICHAS TÉCNICAS DE VEHÍCULOS EN DESUSO

### CAMIONETAS EN DESUSO

#### Datos Generales

|                       |   |
|-----------------------|---|
| PLACA                 | 1873-KHG  |
| TIPO                  | Vagoneta  |
| MODELO                | Grand Vitara  |
| MARCA                 | Suzuki 4x4  |
| COLOR                 | Plata   |
| CAPACIDAD DE PLAZAS   | 5 Personas  |
| AÑO FABRICACIÓN       | 2.008   |
| KM ACTUAL             | 255.532   |
| UBICACIÓN             | Santa Cruz de la Sierra   |
| PROPIEDAD             | Primer y Único Propietario  |
| SOAT VIGENTE          | Si  |
| IMPUESTOS AL DÍA      | Si  |
| DOCUMENTOS ORIGINALES | Si  |
| AVALÚO COMERCIAL      | Valor Comercial dentro de los valores de mercado actual   |
| OTROS                 | Mantenimiento cada 5.000Km, cambio de piezas originales, baja técnica según estándares internos |

#### Datos Técnicos/Mecánicos

|                    |  |
|--------------------|--|
| CILINDRADA         | 1.998  |
| TRACCIÓN           | 4x4  |
| COMBUSTIBLE        | Gasolina   |
| CAPACIDAD DE CARGA | 1 TN   |
| N° MOTOR           | J20A433416   |
| N° CHASIS          | JS3TD54V084100738  |
| ESTADO GENERAL     | Regular - Obsolescencia  |
| OBSERVACIONES      | Estado general bueno, interior en buen estado, pintura mal, no abre la puerta trasera, aire acondicionado no enfría, tiene otros deterioros menores. |

#### Fotografía referencial



## ANEXO 1 - FICHAS TÉCNICAS DE VEHÍCULOS EN DESUSO

### CAMIONETAS EN DESUSO

#### Datos Generales

|                              |   |
|------------------------------|---|
| <b>PLACA</b>                 | 1874-KLD  |
| <b>TIPO</b>                  | Camioneta Doble Cabina  |
| <b>MODELO</b>                | Hi-Lux  |
| <b>MARCA</b>                 | Toyota 4x4  |
| <b>COLOR</b>                 | Blanco  |
| <b>CAPACIDAD DE PLAZAS</b>   | 5 Personas  |
| <b>AÑO FABRICACIÓN</b>       | 2.008   |
| <b>KM ACTUAL</b>             | 192.968   |
| <b>UBICACIÓN</b>             | Santa Cruz de la Sierra   |
| <b>PROPIEDAD</b>             | Primer y Unico Propietario  |
| <b>SOAT VIGENTE</b>          | Si  |
| <b>IMPUESTOS AL DÍA</b>      | Si  |
| <b>DOCUMENTOS ORIGINALES</b> | Si  |
| <b>AVALÚO COMERCIAL</b>      | Valor Comercial dentro de los valores de mercado actual   |
| <b>OTROS</b>                 | Mantenimiento cada 5.000Km, cambio de piezas originales, baja técnica según estándares internos |

#### Datos Técnicos/Mecánicos

|                           |   |
|---------------------------|---|
| <b>CILINDRADA</b>         | 2.694 cc  |
| <b>TRACCIÓN</b>           | 4x4   |
| <b>COMBUSTIBLE</b>        | Gasolina  |
| <b>CAPACIDAD DE CARGA</b> | 1,2 TN  |
| <b>N° MOTOR</b>           | 2TR-6410051   |
| <b>N° CHASIS</b>          | 8AJFX22G606002455   |
| <b>ESTADO GENERAL</b>     | Regular - Obsolescencia   |
| <b>OBSERVACIONES</b>      | Estado general bueno, tiene raspones y daños en la pintura. Desgaste de tapiz y otros accesorios dañados. |

#### Fotografía referencial



## ANEXO 1 - FICHAS TÉCNICAS DE VEHÍCULOS EN DESUSO

### CAMIONETAS EN DESUSO

#### Datos Generales

|                       |   |
|-----------------------|---|
| PLACA                 | 1464-PRR  |
| TIPO                  | Camioneta Doble Cabina  |
| MODELO                | Hi-Lux  |
| MARCA                 | Toyota 4x4  |
| COLOR                 | Blanco  |
| CAPACIDAD DE PLAZAS   | 5 Personas  |
| AÑO FABRICACIÓN       | 2.006   |
| KM ACTUAL             | 152.637   |
| UBICACIÓN             | Santa Cruz de la Sierra   |
| PROPIEDAD             | Primer y Unico Propietario  |
| SOAT VIGENTE          | Si  |
| IMPUESTOS AL DÍA      | Si  |
| DOCUMENTOS ORIGINALES | Si  |
| AVALÚO COMERCIAL      | Valor Comercial dentro de los valores de mercado actual   |
| OTROS                 | Mantenimiento cada 5.000Km, cambio de piezas originales, baja técnica según estándares internos |

#### Datos Técnicos/Mecánicos

|                    |  |
|--------------------|--|
| CILINDRADA         | 2.694 cc   |
| TRACCIÓN           | 4x4  |
| COMBUSTIBLE        | Gasolina   |
| CAPACIDAD DE CARGA | 1,2 TN   |
| N° MOTOR           | 2TR-6108029  |
| N° CHASIS          | 8AJFX22G606000687  |
| ESTADO GENERAL     | Regular - Obsolescencia  |
| OBSERVACIONES      | Estado general regular. Raspones y daños en la pintura. Desgaste de tapiz, requiere cambios de llantas y otros accesorios. |

#### Fotografía referencial



## ANEXO 1 - FICHAS TÉCNICAS DE VEHÍCULOS EN DESUSO

### CAMIONETAS EN DESUSO

#### Datos Generales

|                       |   |
|-----------------------|---|
| PLACA                 | 1494-UHH  |
| TIPO                  | Camioneta Doble Cabina  |
| MODELO                | Hi-Lux  |
| MARCA                 | Toyota 4x4  |
| COLOR                 | Blanco  |
| CAPACIDAD DE PLAZAS   | 5 Personas  |
| AÑO FABRICACIÓN       | 2.006   |
| KM ACTUAL             | 207.532   |
| UBICACIÓN             | Santa Cruz de la Sierra   |
| PROPIEDAD             | Primer y Unico Propietario  |
| SOAT VIGENTE          | Si  |
| IMPUESTOS AL DÍA      | Si  |
| DOCUMENTOS ORIGINALES | Si  |
| AVALÚO COMERCIAL      | Valor Comercial dentro de los valores de mercado actual   |
| OTROS                 | Mantenimiento cada 5.000Km, cambio de piezas originales, baja técnica según estándares internos |

#### Datos Técnicos/Mecánicos

|                    |   |
|--------------------|---|
| CILINDRADA         | 2.694 cc  |
| TRACCIÓN           | 4x4   |
| COMBUSTIBLE        | Gasolina  |
| CAPACIDAD DE CARGA | 1,2 TN  |
| N° MOTOR           | 2TR-6159672   |
| N° CHASIS          | 8AJFX22G206000797   |
| ESTADO GENERAL     | Regular - Obsolescencia   |
| OBSERVACIONES      | Estado general bueno. Pintura deteriorada. Desgaste de tapiz, requiere cambios de llantas y otros accesorios. |

#### Fotografía referencial





## ANEXO 1 - FICHAS TÉCNICAS DE VEHÍCULOS EN DESUSO

### CAMIONETAS EN DESUSO

#### Datos Generales

|                       |   |
|-----------------------|---|
| PLACA                 | 2304-ERG  |
| TIPO                  | Camioneta Doble Cabina  |
| MODELO                | Hi-Lux  |
| MARCA                 | Toyota 4x4  |
| COLOR                 | Blanco  |
| CAPACIDAD DE PLAZAS   | 5 Personas  |
| AÑO FABRICACIÓN       | 2.009   |
| KM ACTUAL             | 275.092   |
| UBICACIÓN             | Santa Cruz de la Sierra   |
| PROPIEDAD             | Primer y Unico Propietario  |
| SOAT VIGENTE          | Si  |
| IMPUESTOS AL DÍA      | Si  |
| DOCUMENTOS ORIGINALES | Si  |
| AVALÚO COMERCIAL      | Valor Comercial dentro de los valores de mercado actual   |
| OTROS                 | Mantenimiento cada 5.000Km, cambio de piezas originales, baja técnica según estándares internos |

#### Datos Técnicos/Mecánicos

|                    |  |
|--------------------|--|
| CILINDRADA         | 2.694 cc   |
| TRACCIÓN           | 4x4  |
| COMBUSTIBLE        | Gasolina   |
| CAPACIDAD DE CARGA | 1,2 TN   |
| N° MOTOR           | 2TR-6599972  |
| N° CHASIS          | 8AJFX22G106002993  |
| ESTADO GENERAL     | Regular - Obsolescencia  |
| OBSERVACIONES      | Estado general bueno. Pintura deteriorada, daños en la parte trasera. Desgaste de tapiz, requiere cambios de llantas y otros accesorios. |

#### Fotografía referencial



## ANEXO 1 - FICHAS TÉCNICAS DE VEHÍCULOS EN DESUSO

### CAMIONETAS EN DESUSO

#### Datos Generales

|                       |   |
|-----------------------|---|
| PLACA                 | 2487-KIU  |
| TIPO                  | Camioneta Doble Cabina  |
| MODELO                | Hi-Lux  |
| MARCA                 | Toyota 4x4  |
| COLOR                 | Blanco  |
| CAPACIDAD DE PLAZAS   | 5 Personas  |
| AÑO FABRICACIÓN       | 2.010   |
| KM ACTUAL             | 280.993   |
| UBICACIÓN             | Santa Cruz de la Sierra   |
| PROPIEDAD             | Primer y Unico Propietario  |
| SOAT VIGENTE          | Si  |
| IMPUESTOS AL DÍA      | Si  |
| DOCUMENTOS ORIGINALES | Si  |
| AVALÚO COMERCIAL      | Valor Comercial dentro de los valores de mercado actual   |
| OTROS                 | Mantenimiento cada 5.000Km, cambio de piezas originales, baja técnica según estándares internos |

#### Datos Técnicos/Mecánicos

|                    |  |
|--------------------|--|
| CILINDRADA         | 2.694 cc   |
| TRACCIÓN           | 4x4  |
| COMBUSTIBLE        | Gasolina   |
| CAPACIDAD DE CARGA | 1,2 TN   |
| N° MOTOR           | 2TR-6889772  |
| N° CHASIS          | 8AJFX22G406004009  |
| ESTADO GENERAL     | Regular - Obsolescencia  |
| OBSERVACIONES      | Estado general regular. Pintura deteriorada, daños en la parte trasera. Desgaste de tapiz, requiere cambios de llantas y otros accesorios. |

#### Fotografía referencial



## ANEXO 1 - FICHAS TÉCNICAS DE VEHÍCULOS EN DESUSO

### CAMIONETAS EN DESUSO

#### Datos Generales

|                              |   |
|------------------------------|---|
| <b>PLACA</b>                 | 2487-HFF  |
| <b>TIPO</b>                  | Camioneta Doble Cabina  |
| <b>MODELO</b>                | Hi-Lux  |
| <b>MARCA</b>                 | Toyota 4x4  |
| <b>COLOR</b>                 | Blanco  |
| <b>CAPACIDAD DE PLAZAS</b>   | 5 Personas  |
| <b>AÑO FABRICACIÓN</b>       | 2.010   |
| <b>KM ACTUAL</b>             | 293.160   |
| <b>UBICACIÓN</b>             | Santa Cruz de la Sierra   |
| <b>PROPIEDAD</b>             | Primer y Unico Propietario  |
| <b>SOAT VIGENTE</b>          | Si  |
| <b>IMPUESTOS AL DÍA</b>      | Si  |
| <b>DOCUMENTOS ORIGINALES</b> | Si  |
| <b>AVALÚO COMERCIAL</b>      | Valor Comercial dentro de los valores de mercado actual   |
| <b>OTROS</b>                 | Mantenimiento cada 5.000Km, cambio de piezas originales, baja técnica según estándares internos |

#### Datos Técnicos/Mecánicos

|                           |  |
|---------------------------|--|
| <b>CILINDRADA</b>         | 2.694 cc   |
| <b>TRACCIÓN</b>           | 4x4  |
| <b>COMBUSTIBLE</b>        | Gasolina   |
| <b>CAPACIDAD DE CARGA</b> | 1,2 TN   |
| <b>N° MOTOR</b>           | 2TR-6864015  |
| <b>N° CHASIS</b>          | 8AJFX22G406003944  |
| <b>ESTADO GENERAL</b>     | Regular - Obsolencia   |
| <b>OBSERVACIONES</b>      | Estado general bueno. Pintura deteriorada, daños en la parte trasera. Desgaste de tapiz, requiere cambios de accesorios. |

#### Fotografía referencial



## ANEXO 1 - FICHAS TÉCNICAS DE VEHÍCULOS EN DESUSO

### CAMIONETAS EN DESUSO

#### Datos Generales

|                       |   |
|-----------------------|---|
| PLACA                 | 1465-BGH  |
| TIPO                  | Camioneta Doble Cabina  |
| MODELO                | Hi-Lux  |
| MARCA                 | Toyota 4x4  |
| COLOR                 | Blanco  |
| CAPACIDAD DE PLAZAS   | 5 Personas  |
| AÑO FABRICACIÓN       | 2.006   |
| KM ACTUAL             | 123.611   |
| UBICACIÓN             | Santa Cruz de la Sierra   |
| PROPIEDAD             | Primer y Único Propietario  |
| SOAT VIGENTE          | Si  |
| IMPUESTOS AL DÍA      | Si  |
| DOCUMENTOS ORIGINALES | Si  |
| AVALÚO COMERCIAL      | Valor Comercial dentro de los valores de mercado actual   |
| OTROS                 | Mantenimiento cada 5.000Km, cambio de piezas originales, baja técnica según estándares internos |

#### Datos Técnicos/Mecánicos

|                    |  |
|--------------------|--|
| CILINDRADA         | 2.694 cc   |
| TRACCIÓN           | 4x4  |
| COMBUSTIBLE        | Gasolina   |
| CAPACIDAD DE CARGA | 1,2 TN   |
| N° MOTOR           | 2TR-6092548  |
| N° CHASIS          | 8AJFX22G606000625  |
| ESTADO GENERAL     | Regular - Obsolescencia  |
| OBSERVACIONES      | Estado general bueno. Pintura deteriorada, daños en la parte trasera. Desgaste de tapiz, requiere cambios de accesorios. |

#### Fotografía referencial



## ANEXO 1 - FICHAS TÉCNICAS DE VEHÍCULOS EN DESUSO

### CAMIONETAS EN DESUSO

#### Datos Generales

|                              |   |
|------------------------------|---|
| <b>PLACA</b>                 | 2336-AHG  |
| <b>TIPO</b>                  | Camioneta Doble Cabina  |
| <b>MODELO</b>                | Hi-Lux  |
| <b>MARCA</b>                 | Toyota 4x4  |
| <b>COLOR</b>                 | Blanco  |
| <b>CAPACIDAD DE PLAZAS</b>   | 5 Personas  |
| <b>AÑO FABRICACIÓN</b>       | 2.009   |
| <b>KM ACTUAL</b>             | 293.554   |
| <b>UBICACIÓN</b>             | Santa Cruz de la Sierra   |
| <b>PROPIEDAD</b>             | Primer y Unico Propietario  |
| <b>SOAT VIGENTE</b>          | Si  |
| <b>IMPUESTOS AL DÍA</b>      | Si  |
| <b>DOCUMENTOS ORIGINALES</b> | Si  |
| <b>AVALÚO COMERCIAL</b>      | Valor Comercial dentro de los valores de mercado actual   |
| <b>OTROS</b>                 | Mantenimiento cada 5.000Km, cambio de piezas originales, baja técnica según estándares internos |

#### Datos Técnicos/Mecánicos

|                           |  |
|---------------------------|--|
| <b>CILINDRADA</b>         | 2.694 cc   |
| <b>TRACCIÓN</b>           | 4x4  |
| <b>COMBUSTIBLE</b>        | Gasolina   |
| <b>CAPACIDAD DE CARGA</b> | 1,2 TN   |
| <b>N° MOTOR</b>           | 2TR-6675383  |
| <b>N° CHASIS</b>          | 8AJFX22G906003261  |
| <b>ESTADO GENERAL</b>     | Regular - Obsolencia   |
| <b>OBSERVACIONES</b>      | Estado general bueno. Pintura deteriorada, freno de mano no agarra. Desgaste de tapiz, requiere cambios de accesorios. |

#### Fotografía referencial



## ANEXO 1 - FICHAS TÉCNICAS DE VEHÍCULOS EN DESUSO

### CAMIONETAS EN DESUSO

#### Datos Generales

|                       |   |
|-----------------------|---|
| PLACA                 | 2487-KPK  |
| TIPO                  | Camioneta Doble Cabina  |
| MODELO                | Hi-Lux  |
| MARCA                 | Toyota 4x4  |
| COLOR                 | Blanco  |
| CAPACIDAD DE PLAZAS   | 5 Personas  |
| AÑO FABRICACIÓN       | 2.010   |
| KM ACTUAL             | 277.167   |
| UBICACIÓN             | Santa Cruz de la Sierra   |
| PROPIEDAD             | Primer y Unico Propietario  |
| SOAT VIGENTE          | Si  |
| IMPUESTOS AL DÍA      | Si  |
| DOCUMENTOS ORIGINALES | Si  |
| AVALÚO COMERCIAL      | Valor Comercial dentro de los valores de mercado actual   |
| OTROS                 | Mantenimiento cada 5.000Km, cambio de piezas originales, baja técnica según estándares internos |

#### Datos Técnicos/Mecánicos

|                    |  |
|--------------------|--|
| CILINDRADA         | 2.694 cc   |
| TRACCIÓN           | 4x4  |
| COMBUSTIBLE        | Gasolina   |
| CAPACIDAD DE CARGA | 1,2 TN   |
| N° MOTOR           | 2TR-6888460  |
| N° CHASIS          | 8AJFX22G006004007  |
| ESTADO GENERAL     | Regular - Obsolencia   |
| OBSERVACIONES      | Estado general bueno. Pintura deteriorada, pequeños daños en la máscaraa. Desgaste de tapiz, requiere cambios de accesorios. |

#### Fotografía referencial



## ANEXO 1 - FICHAS TÉCNICAS DE VEHÍCULOS EN DESUSO

### CAMIONETAS EN DESUSO

#### Datos Generales

|                       |   |
|-----------------------|---|
| PLACA                 | 2487-KUC  |
| TIPO                  | Camioneta Doble Cabina  |
| MODELO                | Hi-Lux  |
| MARCA                 | Toyota 4x4  |
| COLOR                 | Blanco  |
| CAPACIDAD DE PLAZAS   | 5 Personas  |
| AÑO FABRICACIÓN       | 2.010   |
| KM ACTUAL             | 291.365   |
| UBICACIÓN             | Santa Cruz de la Sierra   |
| PROPIEDAD             | Primer y Unico Propietario  |
| SOAT VIGENTE          | Si  |
| IMPUESTOS AL DÍA      | Si  |
| DOCUMENTOS ORIGINALES | Si  |
| AVALÚO COMERCIAL      | Valor Comercial dentro de los valores de mercado actual   |
| OTROS                 | Mantenimiento cada 5.000Km, cambio de piezas originales, baja técnica según estándares internos |

#### Datos Técnicos/Mecánicos

|                    |   |
|--------------------|---|
| CILINDRADA         | 2.694 cc  |
| TRACCIÓN           | 4x4   |
| COMBUSTIBLE        | Gasolina  |
| CAPACIDAD DE CARGA | 1,2 TN  |
| N° MOTOR           | 2TR-6892436   |
| N° CHASIS          | 8AJFX22G506004018   |
| ESTADO GENERAL     | Regular - Obsolencia  |
| OBSERVACIONES      | Estado general bueno. Pintura deteriorada, abolladura en la parte trasera. Desgaste de tapiz, requiere cambios de accesorios. |

#### Fotografía referencial



## ANEXO 1 - FICHAS TÉCNICAS DE VEHÍCULOS EN DESUSO

### CAMIONETAS EN DESUSO

#### Datos Generales

|                       |   |
|-----------------------|---|
| PLACA                 | 2844-BNL  |
| TIPO                  | Camioneta Doble Cabina  |
| MODELO                | Frontier  |
| MARCA                 | Nissan 4x4  |
| COLOR                 | Blanco  |
| CAPACIDAD DE PLAZAS   | 5 Personas  |
| AÑO FABRICACIÓN       | 2.012   |
| KM ACTUAL             | 284.956   |
| UBICACIÓN             | Santa Cruz de la Sierra   |
| PROPIEDAD             | Primer y Único Propietario  |
| SOAT VIGENTE          | Si  |
| IMPUESTOS AL DÍA      | Si  |
| DOCUMENTOS ORIGINALES | Si  |
| AVALÚO COMERCIAL      | Valor Comercial dentro de los valores de mercado actual   |
| OTROS                 | Mantenimiento cada 5.000Km, cambio de piezas originales, baja técnica según estándares internos |

#### Datos Técnicos/Mecánicos

|                    |  |
|--------------------|--|
| CILINDRADA         | 2.389 cc   |
| TRACCIÓN           | 4x4  |
| COMBUSTIBLE        | Gasolina   |
| CAPACIDAD DE CARGA | 1,2 TN   |
| N° MOTOR           | KA24549927A  |
| N° CHASIS          | 3N6DD23Y5ZK897595  |
| ESTADO GENERAL     | Regular - Obsolescencia  |
| OBSERVACIONES      | Estado general bueno. Pintura deteriorada. Tapiz e interior en buen estado |

#### Fotografía referencial





## ANEXO 1 - FICHAS TÉCNICAS DE VEHÍCULOS EN DESUSO

### CAMIONETAS EN DESUSO

#### Datos Generales

|                       |   |
|-----------------------|---|
| PLACA                 | 2228-DIS  |
| TIPO                  | Camioneta Doble Cabina  |
| MODELO                | Hi-Lux  |
| MARCA                 | Toyota 4x4  |
| COLOR                 | Blanco  |
| CAPACIDAD DE PLAZAS   | 5 Personas  |
| AÑO FABRICACIÓN       | 2.009   |
| KM ACTUAL             | 299.042   |
| UBICACIÓN             | Santa Cruz de la Sierra   |
| PROPIEDAD             | Primer y Unico Propietario  |
| SOAT VIGENTE          | Si  |
| IMPUESTOS AL DÍA      | Si  |
| DOCUMENTOS ORIGINALES | Si  |
| AVALÚO COMERCIAL      | Valor Comercial dentro de los valores de mercado actual   |
| OTROS                 | Mantenimiento cada 5.000Km, cambio de piezas originales, baja técnica según estándares internos |

#### Datos Técnicos/Mecánicos

|                    |   |
|--------------------|---|
| CILINDRADA         | 2.694 cc  |
| TRACCIÓN           | 4x4   |
| COMBUSTIBLE        | Gasolina  |
| CAPACIDAD DE CARGA | 1,2 TN  |
| N° MOTOR           | 2TR-6591962   |
| N° CHASIS          | 8AJFX22G206002968   |
| ESTADO GENERAL     | Regular - Obsolencia  |
| OBSERVACIONES      | Estado general bueno. Pintura deteriorada, abolladura en la compuerta trasera. Desgaste de tapiz, requiere cambios de accesorios. |

#### Fotografía referencial



## ANEXO 1 - FICHAS TÉCNICAS DE VEHÍCULOS EN DESUSO

### CAMIONETAS EN DESUSO

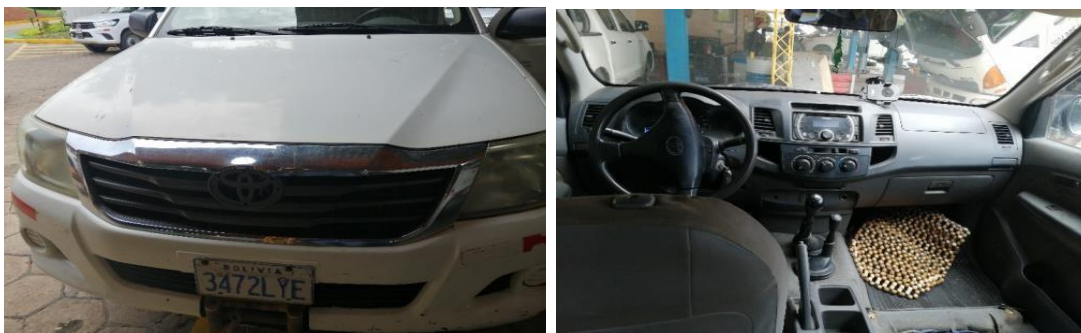
#### Datos Generales

|                       |   |
|-----------------------|---|
| PLACA                 | 3472-LYE  |
| TIPO                  | Camioneta Doble Cabina  |
| MODELO                | Hi-Lux  |
| MARCA                 | Toyota 4x4  |
| COLOR                 | Blanco  |
| CAPACIDAD DE PLAZAS   | 5 Personas  |
| AÑO FABRICACIÓN       | 2.014   |
| KM ACTUAL             | 312.221   |
| UBICACIÓN             | Santa Cruz de la Sierra   |
| PROPIEDAD             | Primer y Unico Propietario  |
| SOAT VIGENTE          | Si  |
| IMPUESTOS AL DÍA      | Si  |
| DOCUMENTOS ORIGINALES | Si  |
| AVALÚO COMERCIAL      | Valor Comercial dentro de los valores de mercado actual   |
| OTROS                 | Mantenimiento cada 5.000Km, cambio de piezas originales, baja técnica según estándares internos |

#### Datos Técnicos/Mecánicos

|                    |   |
|--------------------|---|
| CILINDRADA         | 2.694 cc  |
| TRACCIÓN           | 4x4   |
| COMBUSTIBLE        | Gasolina  |
| CAPACIDAD DE CARGA | 1,2 TN  |
| N° MOTOR           | 2TR-7593354   |
| N° CHASIS          | MR0FX22G0E1106382   |
| ESTADO GENERAL     | Regular - Obsolescencia   |
| OBSERVACIONES      | Estado general bueno. Pintura deteriorada, al momento de la inspeccion estaba sin asiento de copiloto, daños en el tapiz. |

#### Fotografía referencial



## ANEXO 1 - FICHAS TÉCNICAS DE VEHÍCULOS EN DESUSO

### CAMIONETAS EN DESUSO

#### Datos Generales

|                       |   |
|-----------------------|---|
| PLACA                 | 2304-ELUJ   |
| TIPO                  | Camioneta Doble Cabina  |
| MODELO                | Hi-Lux  |
| MARCA                 | Toyota 4x4  |
| COLOR                 | Café  |
| CAPACIDAD DE PLAZAS   | 5 Personas  |
| AÑO FABRICACIÓN       | 2.009   |
| KM ACTUAL             | N/D   |
| UBICACIÓN             | Santa Cruz de la Sierra   |
| PROPIEDAD             | Primer y Unico Propietario  |
| SOAT VIGENTE          | Si  |
| IMPUESTOS AL DÍA      | Si  |
| DOCUMENTOS ORIGINALES | Si  |
| AVALÚO COMERCIAL      | Valor Comercial dentro de los valores de mercado actual   |
| OTROS                 | Mantenimiento cada 5.000Km, cambio de piezas originales, baja técnica según estándares internos |

#### Datos Técnicos/Mecánicos

|                    |   |
|--------------------|---|
| CILINDRADA         | 2.694 cc  |
| TRACCIÓN           | 4x4   |
| COMBUSTIBLE        | Gasolina  |
| CAPACIDAD DE CARGA | 1,2 TN  |
| N° MOTOR           | 2TR-6633580   |
| N° CHASIS          | 8AJFX22GX06003057   |
| ESTADO GENERAL     | Regular - Obsolescencia   |
| OBSERVACIONES      | Vehículo siniestrado, no se pudo verificar el funcionamiento del vehículo ni sus implementos. |

#### Fotografía referencial



## ANEXO 1 - FICHAS TÉCNICAS DE VEHÍCULOS EN DESUSO

### CAMIONETAS EN DESUSO

#### Datos Generales

|                       |   |
|-----------------------|---|
| PLACA                 | 3021-NAB  |
| TIPO                  | Camioneta Doble Cabina  |
| MODELO                | Hi-Lux  |
| MARCA                 | Toyota 4x4  |
| COLOR                 | Blanco  |
| CAPACIDAD DE PLAZAS   | 5 Personas  |
| AÑO FABRICACIÓN       | 2.012   |
| KM ACTUAL             | 309.994   |
| UBICACIÓN             | Santa Cruz de la Sierra   |
| PROPIEDAD             | Primer y Unico Propietario  |
| SOAT VIGENTE          | Si  |
| IMPUESTOS AL DÍA      | Si  |
| DOCUMENTOS ORIGINALES | Si  |
| AVALÚO COMERCIAL      | Valor Comercial dentro de los valores de mercado actual   |
| OTROS                 | Mantenimiento cada 5.000Km, cambio de piezas originales, baja técnica según estándares internos |

#### Datos Técnicos/Mecánicos

|                    |   |
|--------------------|---|
| CILINDRADA         | 2.694 cc  |
| TRACCIÓN           | 4x4   |
| COMBUSTIBLE        | Gasolina  |
| CAPACIDAD DE CARGA | 1,2 TN  |
| N° MOTOR           | 2TR-7344903   |
| N° CHASIS          | MR0FX22G901079708   |
| ESTADO GENERAL     | Regular - Obsolescencia   |
| OBSERVACIONES      | Estado general bueno. Pintura deteriorada, daños en el tapiz de puertas y asientos. |

#### Fotografía referencial



## ANEXO 1 - FICHAS TÉCNICAS DE VEHÍCULOS EN DESUSO

### CAMIONETAS EN DESUSO

#### Datos Generales

|                       |   |
|-----------------------|---|
| PLACA                 | 2548-HLR  |
| TIPO                  | Camioneta Doble Cabina  |
| MODELO                | Hi-Lux  |
| MARCA                 | Toyota 4x4  |
| COLOR                 | Blanco  |
| CAPACIDAD DE PLAZAS   | 5 Personas  |
| AÑO FABRICACIÓN       | 2.011   |
| KM ACTUAL             | 312.664   |
| UBICACIÓN             | Santa Cruz de la Sierra   |
| PROPIEDAD             | Primer y Unico Propietario  |
| SOAT VIGENTE          | Si  |
| IMPUESTOS AL DÍA      | Si  |
| DOCUMENTOS ORIGINALES | Si  |
| AVALÚO COMERCIAL      | Valor Comercial dentro de los valores de mercado actual   |
| OTROS                 | Mantenimiento cada 5.000Km, cambio de piezas originales, baja técnica según estándares internos |

#### Datos Técnicos/Mecánicos

|                    |   |
|--------------------|---|
| CILINDRADA         | 2.694 cc  |
| TRACCIÓN           | 4x4   |
| COMBUSTIBLE        | Gasolina  |
| CAPACIDAD DE CARGA | 1,2 TN  |
| N° MOTOR           | 2TR-7024372   |
| N° CHASIS          | 8AJFX22G906004443   |
| ESTADO GENERAL     | Regular - Obsolescencia   |
| OBSERVACIONES      | Estado general bueno. Pintura deteriorada. Tapiz e interior en buen estado. |

#### Fotografía referencial



## ANEXO 1 - FICHAS TÉCNICAS DE VEHÍCULOS EN DESUSO

### CAMIONETAS EN DESUSO

#### Datos Generales

|                       |   |
|-----------------------|---|
| PLACA                 | 2548-HPA  |
| TIPO                  | Camioneta Doble Cabina  |
| MODELO                | Hi-Lux  |
| MARCA                 | Toyota 4x4  |
| COLOR                 | Blanco  |
| CAPACIDAD DE PLAZAS   | 5 Personas  |
| AÑO FABRICACIÓN       | 2.011   |
| KM ACTUAL             | 313.018   |
| UBICACIÓN             | Santa Cruz de la Sierra   |
| PROPIEDAD             | Primer y Unico Propietario  |
| SOAT VIGENTE          | Si  |
| IMPUESTOS AL DÍA      | Si  |
| DOCUMENTOS ORIGINALES | Si  |
| AVALÚO COMERCIAL      | Valor Comercial dentro de los valores de mercado actual   |
| OTROS                 | Mantenimiento cada 5.000Km, cambio de piezas originales, baja técnica según estándares internos |

#### Datos Técnicos/Mecánicos

|                    |   |
|--------------------|---|
| CILINDRADA         | 2.694 cc  |
| TRACCIÓN           | 4x4   |
| COMBUSTIBLE        | Gasolina  |
| CAPACIDAD DE CARGA | 1,2 TN  |
| N° MOTOR           | 2TR-7023633   |
| N° CHASIS          | 8AJFX22G306004440   |
| ESTADO GENERAL     | Regular - Obsolescencia   |
| OBSERVACIONES      | Estado general bueno. Pintura deteriorada, abolladura en la compuerta trasera. Desgaste de tapiz, requiere cambios de accesorios. |

#### Fotografía referencial



## ANEXO 1 - FICHAS TÉCNICAS DE VEHÍCULOS EN DESUSO

### CAMIONETAS EN DESUSO

#### Datos Generales

|                       |   |
|-----------------------|---|
| PLACA                 | 2487-KNG  |
| TIPO                  | Camioneta Doble Cabina  |
| MODELO                | Hi-Lux  |
| MARCA                 | Toyota 4x4  |
| COLOR                 | Blanco  |
| CAPACIDAD DE PLAZAS   | 5 Personas  |
| AÑO FABRICACIÓN       | 2.010   |
| KM ACTUAL             | 306.087   |
| UBICACIÓN             | Santa Cruz de la Sierra   |
| PROPIEDAD             | Primer y Unico Propietario  |
| SOAT VIGENTE          | Si  |
| IMPUESTOS AL DÍA      | Si  |
| DOCUMENTOS ORIGINALES | Si  |
| AVALÚO COMERCIAL      | Valor Comercial dentro de los valores de mercado actual   |
| OTROS                 | Mantenimiento cada 5.000Km, cambio de piezas originales, baja técnica según estándares internos |

#### Datos Técnicos/Mecánicos

|                    |   |
|--------------------|---|
| CILINDRADA         | 2.694 cc  |
| TRACCIÓN           | 4x4   |
| COMBUSTIBLE        | Gasolina  |
| CAPACIDAD DE CARGA | 1,2 TN  |
| N° MOTOR           | 2TR-6882073   |
| N° CHASIS          | 8AJFX22G606003993   |
| ESTADO GENERAL     | Regular - Obsolescencia   |
| OBSERVACIONES      | Estado general bueno. Pintura deteriorada. Tapiz e interior en buen estado. |

#### Fotografía referencial



## ANEXO 1 - FICHAS TÉCNICAS DE VEHÍCULOS EN DESUSO

### CAMIONETAS EN DESUSO

#### Datos Generales

|                       |   |
|-----------------------|---|
| PLACA                 | 1376-CKN  |
| TIPO                  | Camioneta Cabina Sencilla   |
| MODELO                | Land Cruiser  |
| MARCA                 | Toyota 4x4  |
| COLOR                 | Blanco  |
| CAPACIDAD DE PLAZAS   | 3 Personas  |
| AÑO FABRICACIÓN       | 2.004   |
| KM ACTUAL             | 572.117   |
| UBICACIÓN             | Santa Cruz de la Sierra   |
| PROPIEDAD             | Primer y Unico Propietario  |
| SOAT VIGENTE          | Si  |
| IMPUESTOS AL DÍA      | Si  |
| DOCUMENTOS ORIGINALES | Si  |
| AVALÚO COMERCIAL      | Valor Comercial dentro de los valores de mercado actual   |
| OTROS                 | Mantenimiento cada 5.000Km, cambio de piezas originales, baja técnica según estándares internos |

#### Datos Técnicos/Mecánicos

|                    |  |
|--------------------|--|
| CILINDRADA         | 4.477  |
| TRACCIÓN           | 4x4  |
| COMBUSTIBLE        | Gasolina   |
| CAPACIDAD DE CARGA | 1,2 TN   |
| Nº MOTOR           | 1FZ-0607444  |
| Nº CHASIS          | JTELJ71J200005898  |
| ESTADO GENERAL     | Regular - Obsolescencia  |
| OBSERVACIONES      | Estado general regular. Pintura deteriorada. Tapiz e interior deteriorados. No se pudo arrancar el motor, la puerta cierra con dificultad. |

#### Fotografía referencial





## ANEXO 1 - FICHAS TÉCNICAS DE VEHÍCULOS EN DESUSO

### CAMIONETAS EN DESUSO

#### Datos Generales

|                       |   |
|-----------------------|---|
| PLACA                 | 1295-DDC  |
| TIPO                  | Camioneta Cabina Sencilla   |
| MODELO                | Land Cruiser  |
| MARCA                 | Toyota 4x4  |
| COLOR                 | Blanco  |
| CAPACIDAD DE PLAZAS   | 3 Personas  |
| AÑO FABRICACIÓN       | 2.000   |
| KM ACTUAL             | 739.806   |
| UBICACIÓN             | Santa Cruz de la Sierra   |
| PROPIEDAD             | Primer y Unico Propietario  |
| SOAT VIGENTE          | Si  |
| IMPUESTOS AL DÍA      | Si  |
| DOCUMENTOS ORIGINALES | Si  |
| AVALÚO COMERCIAL      | Valor Comercial dentro de los valores de mercado actual   |
| OTROS                 | Mantenimiento cada 5.000Km, cambio de piezas originales, baja técnica según estándares internos |

#### Datos Técnicos/Mecánicos

|                    |   |
|--------------------|---|
| CILINDRADA         | 4.477   |
| TRACCIÓN           | 4x4   |
| COMBUSTIBLE        | Gasolina  |
| CAPACIDAD DE CARGA | 1,2 TN  |
| Nº MOTOR           | 1FZ-0436663   |
| Nº CHASIS          | JTELJ71JX00001677   |
| ESTADO GENERAL     | Regular - Obsolescencia   |
| OBSERVACIONES      | Estado general regular. Pintura deteriorada. Tapiz e interior deteriorados. Daño interior en el tablero y la guantera. Requiere cambio de llantas |

#### Fotografía referencial



## ANEXO 1 - FICHAS TÉCNICAS DE VEHÍCULOS EN DESUSO

### CAMIONETAS EN DESUSO

#### Datos Generales

|                       |   |
|-----------------------|---|
| PLACA                 | 2304-ENA  |
| TIPO                  | Camioneta Doble Cabina  |
| MODELO                | Hi-Lux  |
| MARCA                 | Toyota 4x4  |
| COLOR                 | Café  |
| CAPACIDAD DE PLAZAS   | 5 Personas  |
| AÑO FABRICACIÓN       | 2.009   |
| KM ACTUAL             | 388.085   |
| UBICACIÓN             | Santa Cruz de la Sierra   |
| PROPIEDAD             | Primer y Unico Propietario  |
| SOAT VIGENTE          | Si  |
| IMPUESTOS AL DÍA      | Si  |
| DOCUMENTOS ORIGINALES | Si  |
| AVALÚO COMERCIAL      | Valor Comercial dentro de los valores de mercado actual   |
| OTROS                 | Mantenimiento cada 5.000Km, cambio de piezas originales, baja técnica según estándares internos |

#### Datos Técnicos/Mecánicos

|                    |   |
|--------------------|---|
| CILINDRADA         | 2.694 cc  |
| TRACCIÓN           | 4x4   |
| COMBUSTIBLE        | Gasolina  |
| CAPACIDAD DE CARGA | 1,2 TN  |
| N° MOTOR           | 2TR-6621193   |
| N° CHASIS          | 8AJFX22G306003028   |
| ESTADO GENERAL     | Regular - Obsolescencia   |
| OBSERVACIONES      | Estado general bueno. Pintura deteriorada y con rayones. Tapiz e interior en buen estado. |

#### Fotografía referencial



## ANEXO 1 - FICHAS TÉCNICAS DE VEHÍCULOS EN DESUSO

### CAMIONETAS EN DESUSO

#### Datos Generales

|                       |   |
|-----------------------|---|
| PLACA                 | 3021-LXR  |
| TIPO                  | Camioneta Doble Cabina  |
| MODELO                | Hi-Lux  |
| MARCA                 | Toyota 4x4  |
| COLOR                 | Blanco  |
| CAPACIDAD DE PLAZAS   | 5 Personas  |
| AÑO FABRICACIÓN       | 2.012   |
| KM ACTUAL             | 299.698   |
| UBICACIÓN             | Santa Cruz de la Sierra   |
| PROPIEDAD             | Primer y Unico Propietario  |
| SOAT VIGENTE          | Si  |
| IMPUESTOS AL DÍA      | Si  |
| DOCUMENTOS ORIGINALES | Si  |
| AVALÚO COMERCIAL      | Valor Comercial dentro de los valores de mercado actual   |
| OTROS                 | Mantenimiento cada 5.000Km, cambio de piezas originales, baja técnica según estándares internos |

#### Datos Técnicos/Mecánicos

|                    |   |
|--------------------|---|
| CILINDRADA         | 2.694 cc  |
| TRACCIÓN           | 4x4   |
| COMBUSTIBLE        | Gasolina  |
| CAPACIDAD DE CARGA | 1,2 TN  |
| N° MOTOR           | 2TR-7340292   |
| N° CHASIS          | MR0FX22GX01079264   |
| ESTADO GENERAL     | Regular - Obsolescencia   |
| OBSERVACIONES      | Estado general bueno. Pintura deteriorada. Tapiz e interior en buen estado. |

#### Fotografía referencial



## ANEXO 1 - FICHAS TÉCNICAS DE VEHÍCULOS EN DESUSO

### CAMIONETAS EN DESUSO

#### Datos Generales

|                       |   |
|-----------------------|---|
| PLACA                 | 2304-EGE  |
| TIPO                  | Camioneta Doble Cabina  |
| MODELO                | Hi-Lux  |
| MARCA                 | Toyota 4x4  |
| COLOR                 | Blanco  |
| CAPACIDAD DE PLAZAS   | 5 Personas  |
| AÑO FABRICACIÓN       | 2.009   |
| KM ACTUAL             | 295.014   |
| UBICACIÓN             | Santa Cruz de la Sierra   |
| PROPIEDAD             | Primer y Unico Propietario  |
| SOAT VIGENTE          | Si  |
| IMPUESTOS AL DÍA      | Si  |
| DOCUMENTOS ORIGINALES | Si  |
| AVALÚO COMERCIAL      | Valor Comercial dentro de los valores de mercado actual   |
| OTROS                 | Mantenimiento cada 5.000Km, cambio de piezas originales, baja técnica según estándares internos |

#### Datos Técnicos/Mecánicos

|                    |  |
|--------------------|--|
| CILINDRADA         | 2.694 cc   |
| TRACCIÓN           | 4x4  |
| COMBUSTIBLE        | Gasolina   |
| CAPACIDAD DE CARGA | 1,2 TN   |
| N° MOTOR           | 2TR-6600895  |
| N° CHASIS          | 8AJFX22G906002997  |
| ESTADO GENERAL     | Regular - Obsolescencia  |
| OBSERVACIONES      | Estado general bueno. Pintura deteriorada. Tapiz e interior con manchas. |

#### Fotografía referencial



## ANEXO 1 - FICHAS TÉCNICAS DE VEHÍCULOS EN DESUSO

### CAMIONETAS EN DESUSO

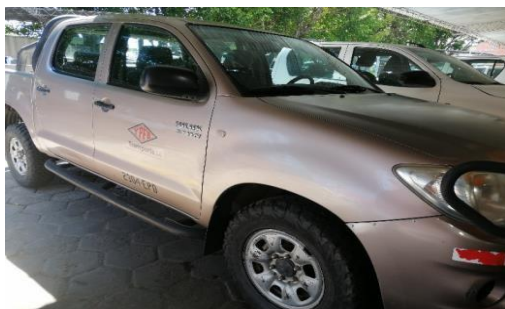
#### Datos Generales

|                              |   |
|------------------------------|---|
| <b>PLACA</b>                 | 2304-EPD  |
| <b>TIPO</b>                  | Camioneta Doble Cabina  |
| <b>MODELO</b>                | Hi-Lux  |
| <b>MARCA</b>                 | Toyota 4x4  |
| <b>COLOR</b>                 | Café  |
| <b>CAPACIDAD DE PLAZAS</b>   | 5 Personas  |
| <b>AÑO FABRICACIÓN</b>       | 2.009   |
| <b>KM ACTUAL</b>             | 328.878   |
| <b>UBICACIÓN</b>             | Santa Cruz de la Sierra   |
| <b>PROPIEDAD</b>             | Primer y Unico Propietario  |
| <b>SOAT VIGENTE</b>          | Si  |
| <b>IMPUESTOS AL DÍA</b>      | Si  |
| <b>DOCUMENTOS ORIGINALES</b> | Si  |
| <b>AVALÚO COMERCIAL</b>      | Valor Comercial dentro de los valores de mercado actual   |
| <b>OTROS</b>                 | Mantenimiento cada 5.000Km, cambio de piezas originales, baja técnica según estándares internos |

#### Datos Técnicos/Mecánicos

|                           |  |
|---------------------------|--|
| <b>CILINDRADA</b>         | 2.694 cc   |
| <b>TRACCIÓN</b>           | 4x4  |
| <b>COMBUSTIBLE</b>        | Gasolina   |
| <b>CAPACIDAD DE CARGA</b> | 1,2 TN   |
| <b>N° MOTOR</b>           | 2TR-6624471  |
| <b>N° CHASIS</b>          | 8AJFX22G606003038  |
| <b>ESTADO GENERAL</b>     | Regular - Obsolescencia  |
| <b>OBSERVACIONES</b>      | Estado general bueno. Pintura deteriorada. Tapiz e interior con manchas. |

#### Fotografía referencial



## ANEXO 1 - FICHAS TÉCNICAS DE VEHÍCULOS EN DESUSO

### CAMIONETAS EN DESUSO

#### Datos Generales

|                       |   |
|-----------------------|---|
| PLACA                 | 1802-DYB  |
| TIPO                  | Camioneta Doble Cabina  |
| MODELO                | L-200/TRITON  |
| MARCA                 | Mitsubishi 4x4  |
| COLOR                 | Plata   |
| CAPACIDAD DE PLAZAS   | 5 Personas  |
| AÑO FABRICACIÓN       | 2.007   |
| KM ACTUAL             | 245.638   |
| UBICACIÓN             | Santa Cruz de la Sierra   |
| PROPIEDAD             | Primer y Unico Propietario  |
| SOAT VIGENTE          | Si  |
| IMPUESTOS AL DÍA      | Si  |
| DOCUMENTOS ORIGINALES | Si  |
| AVALÚO COMERCIAL      | Valor Comercial dentro de los valores de mercado actual   |
| OTROS                 | Mantenimiento cada 5.000Km, cambio de piezas originales, baja técnica según estándares internos |

#### Datos Técnicos/Mecánicos

|                    |  |
|--------------------|--|
| CILINDRADA         | 2.351  |
| TRACCIÓN           | 4x4  |
| COMBUSTIBLE        | Gasolina   |
| CAPACIDAD DE CARGA | 1,2 TN   |
| N° MOTOR           | 4G64-UCAB1746  |
| N° CHASIS          | MMBJNKB507D118892  |
| ESTADO GENERAL     | Regular - Obsolescencia  |
| OBSERVACIONES      | Estado general regular. Pintura deteriorada. Tapiz e interior deteriorados, abolladuras en la parte trasera, interior deteriorado. No se pudo arrancar el motor. |

#### Fotografía referencial

