



**“ESPECIFICACIONES TECNICAS”
ADQUISICIÓN ACCESORIOS MECANICOS**

INDICE

1	OBJETO	3
2	ALCANCE	3
3	DESCRIPCIÓN	3
4	ESTANDARES Y NORMAS APLICABLES.....	3
4.1	BRIDA CON CUELLO (FLANGE WELD NECK).....	3
4.2	CODOS 45° (ELBOW 45 DEGREE).....	4
4.3	TEE REDUCTOR (TEE REDUCING).....	4
5	CONSIDERACIONES COMPLEMENTARIAS.....	4
6	CONDICIÓN Y LUGAR DE ENTREGA	4
7	FORMA DE ADJUDICACIÓN Y PLAZO MÁXIMO DE ENTREGA.....	5

1 OBJETO

El presente documento describe los requisitos mínimos, lineamientos, especificaciones técnicas y condiciones administrativas que el PROVEEDOR adjudicado, debe cumplir para la prestación del servicio de provisión de materiales "ACCESORIOS MECANICOS".

2 ALCANCE

El PROVEEDOR adjudicado deberá entregar el material solicitado, de acuerdo a los lineamientos establecidos en el presente documento, anexos y demás documentos que lo conforman.

3 DESCRIPCIÓN

Se detalla a continuación las Características, Estándares y Especificaciones Técnicas de los accesorios respaldados con normas de dimensiones y materiales, que el Proveedor Adjudicado debe seguir y cumplir, para la perfecta prestación del servicio que constituye el requerimiento.

4 ESTANDARES Y NORMAS APLICABLES

Se detalla los estándares, normas y códigos aplicables, para fabricación y dimensionado de los accesorios mecánicos requeridos.

ASTM American Society of Testing of Materials

- ASTM A105 Standard specification for carbon steel forging flanges.
- ASTM A234 Piping Fittings of Wrought Carbon Steel and Alloy Steel for Moderate and Elevated Temperatures

Manufacturer's Standardization Society

- MSS-SP-44 Steel Pipeline Flanges
- MSS-SP-75 High Test Wrought Butt Weld Fittings

API American Petroleum Institute

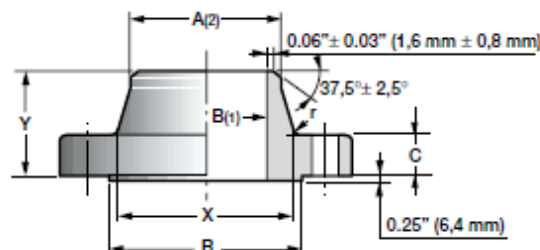
- API 590 Steel Line Blanks

ASME American Society of Mechanical Engineers

- ASME B36.10M Welded and Seamless Wrought Steel Pipe.
- ASME B16.5 Pipe Flanges and Flanged Fittings
- ASME B16.9 Factory made Wrought Butt Welding Fittings
- ANSI / ASME B16.25 Buttwelding Ends
- ANSI / ASME B16.48 Line Blanks
- ASME B31.4 Pipeline Transportation systems for liquid Hydrocarbons and other liquids

4.1 BRIDA CON CUELLO (Flange Weld Neck).

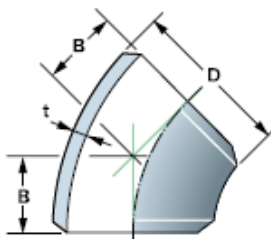
Se muestra imagen típica de las bridas con cuello, y en cuadro siguiente las características, especificaciones y cantidades requeridas.



IT	NPS	DESCRIPCIÓN	CANTIDAD	UNIDAD
1	2"	FLG, RF, WN, 300LB S/XS BORE, ASTM A-105, ASME B16.5	19.00	Piezas
2	2"	FLG, RTJ, WN, 900LB S/XS BORE, ASTM A-105, ASME B16.5	1.00	Pieza

4.2 CODOS 45° (Elbow 45 Degree).

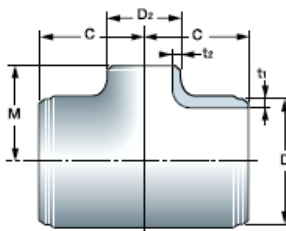
Se detalla las cantidades y especificaciones de los codos de 45°



IT	NPS	DESCRIPCIÓN	CANTIDAD	UNIDAD
3	8"	ELL, 45° LR S/STD, ASTM A-234 GR WPB, ASME B16.9	7.00	Piezas

4.3 TEE REDUCTOR (Tee Reducing).

Se detalla las cantidades y especificaciones de las Tes Reductores.



IT	NPS	DESCRIPCIÓN	CANTIDAD	UNIDAD
4	8" x 6"	TEE, REDUCING S/STD, ASTM A-234 GR WPB, ASME B16.9	14.00	Piezas

5 CONSIDERACIONES COMPLEMENTARIAS

Se requiere que las empresas que se adjudiquen la Provisión de los Materiales "Accesorios Mecánicos", deben cumplir con lo siguiente:

6 CONDICIÓN Y LUGAR DE ENTREGA

- EL material entregado deberá estar limpio y libre de óxido (no presencia de indicios de Pitting), y deberá tener escrito la Orden de Compra y el número de ítem correspondiente.
- En el momento de entrega de todos los Accesorios, el proveedor deberá hacer entrega de los certificados de calidad y coladas respectivas mínimamente.
- Los accesorios entregados deben estar con embalaje adecuado, una vez descargados deben ser cubiertos con carpa de lona, para protección de condiciones climatológicas adversas (sol, lluvia, etc.). El proveedor adjudicado debe contemplar la provisión de la carpa, su instalación y aseguramiento, la cual debe ser de lona, impermeable, resistente para intemperie.
- Los Accesorios deben ser entregados, manipulados y descargados, por el proveedor en predios de almacén de YPFB TRANSPORTE S.A. ubicados en la Doble vía a la guardia Km 7 ½ - Santa Cruz, Bolivia, y en condición de entrega DDP (Delivered Duty Paid) según INCOTERM 2010 CCI.

7 FORMA DE ADJUDICACIÓN Y PLAZO MÁXIMO DE ENTREGA.

- La modalidad de adjudicación es por ítem.
- El tiempo máximo de entrega de los materiales es de 45 días calendarios después de emitida la orden de compra respectiva